



sabato 18 aprile

*ore 11,00 - 13,00
17,00 - 20,00*

domenica 19 aprile

ore 11,00 - 13,00

CARTOLINE DI PRIMAVERA

di Mariano Scardino

a cura di Guendalina Armenti

Tenute Lu Spada, Brindisi

Mi piace ricercare ciò che è stato dimenticato, carte ingiallite, tessuti che profumano di tempo, copertine consumate, pagine scampate al macero.

Raccolgo ciò che sembrava finito e lo attraverso con acrilici, chine, pastelli, colle, gesso. Non inseguo la realizzazione perfetta. Mi interessa il momento in cui una superficie data per spacciata torna in qualche modo a respirare.

Come il vino che matura nell'ombra e si trasforma, queste cartoline nascono da un'attesa silenziosa, fermentano nel passato e rifioriscono leggere.

Marella

**Ringrazio per il tempo che mi hanno dedicato,
l'accoglienza e la disponibilità**

CARMINE DIPIETRANGELO

Amministratore Unico delle Tenute Lu Spada

tutti i soci delle Cantine Lu Spada

GIORGIA BRANDI

Responsabile Marketing

Un sincero Grazie

a

MARIA CHIARA CAIULO

per l'organizzazione e le Pubbliche Relazioni

Un Grazie speciale

a

GUENDALINA ARMENTI

**che da sempre valorizza queste carte
macchiate di colori e pensieri, con idee e
consigli preziosi**

Incanti

Come la Primavera, ritorna in Puglia la pittura di Mariano Scardino, già ospite in questa terra di vigne, mare e sassi, con Figure, frammenti e storie di mare tra il 2010 e il 2011.

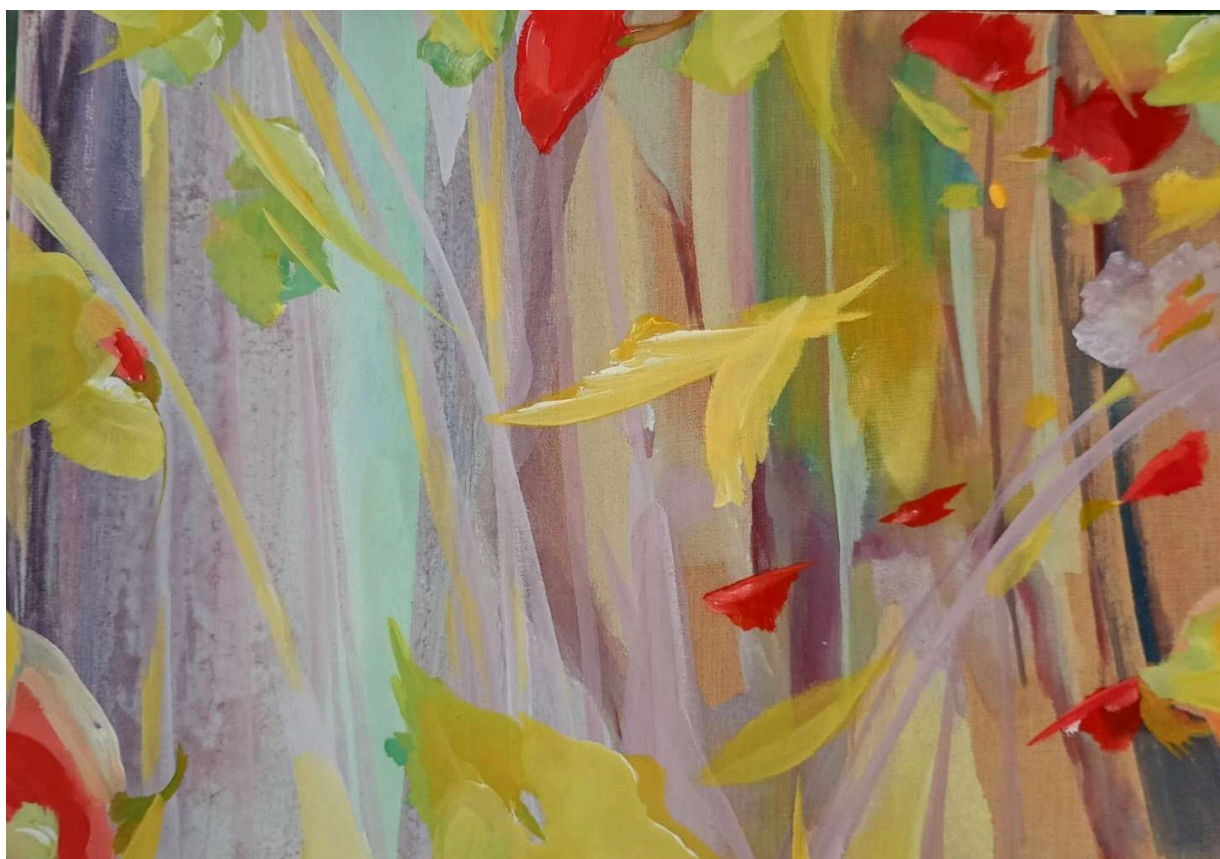
Con lo pseudonimo di Renero, allora, i tagli, le carte e i collage di una vita, hanno impreziosito luoghi come Palazzo Personè a Lecce, i Trulli di Acqua Rossa a Cisternino, Il Castello di Mesagne in occasione della Giornata Mondiale della Campagna "End Polio Now" del Rotary Club, i Cantieri Ura, Parco Multimedia e Sneaker Pumps a Brindisi.

Questa è la volta delle Cantine Lu Spada, un luogo magico, dove i filari sono incastonati fra le acque del Cillarese, la ferrovia e la città.

Un'immagine della vita che si evolve, nel silenzio ricercato delle botti, in cui nascono i vini biologici, con ogni variazione di colori e sapori.

Le Cartoline di Primavera riscrivono saluti e buoni auspici, ridisegnano luci e oscurità, leggerezza e metamorfosi. Piccoli incanti per accogliere ogni nuova stagione.

GUENDALINA ARMENTI



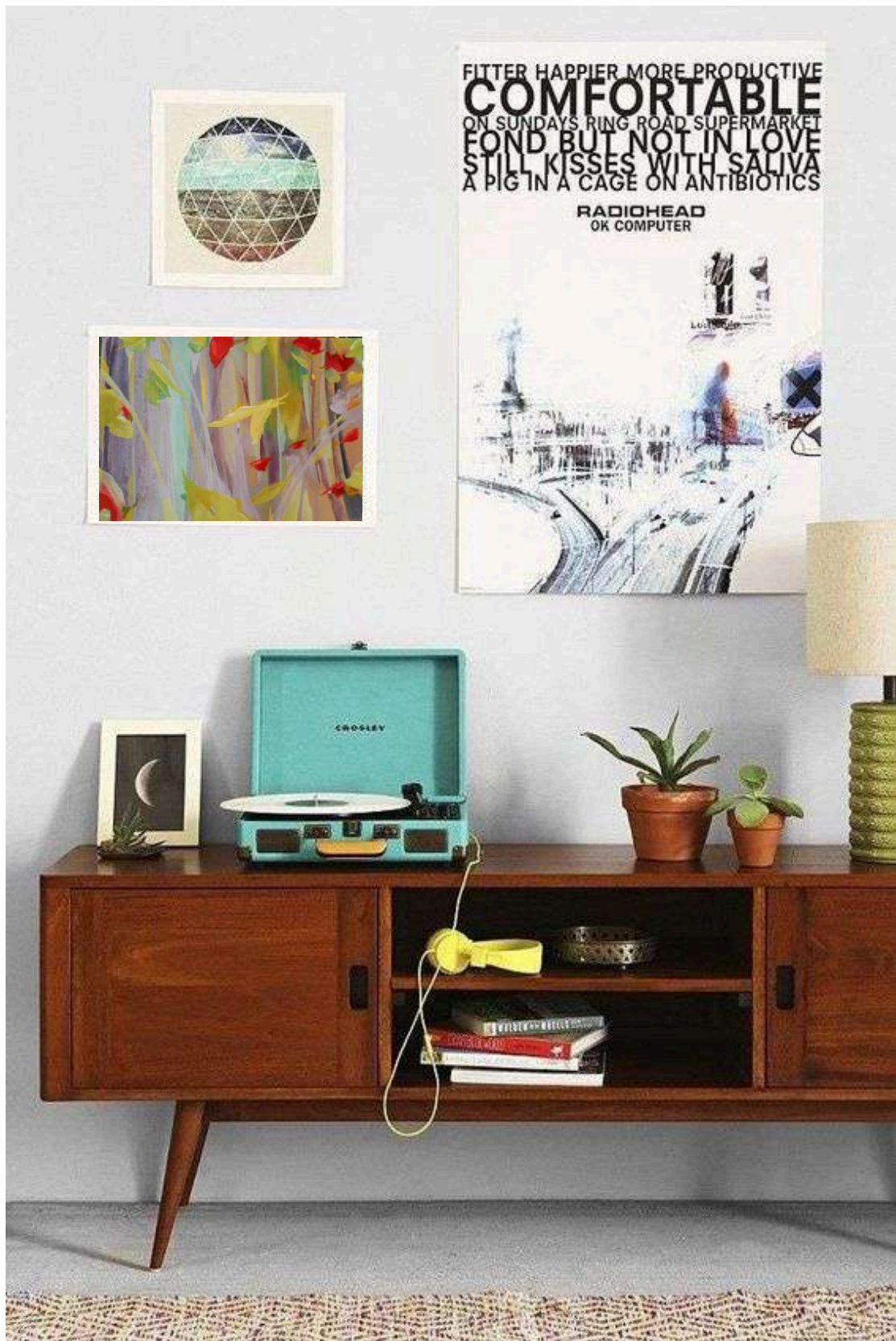
STELI 1 34x24

*copertina telata
di un vecchio
dizionario*





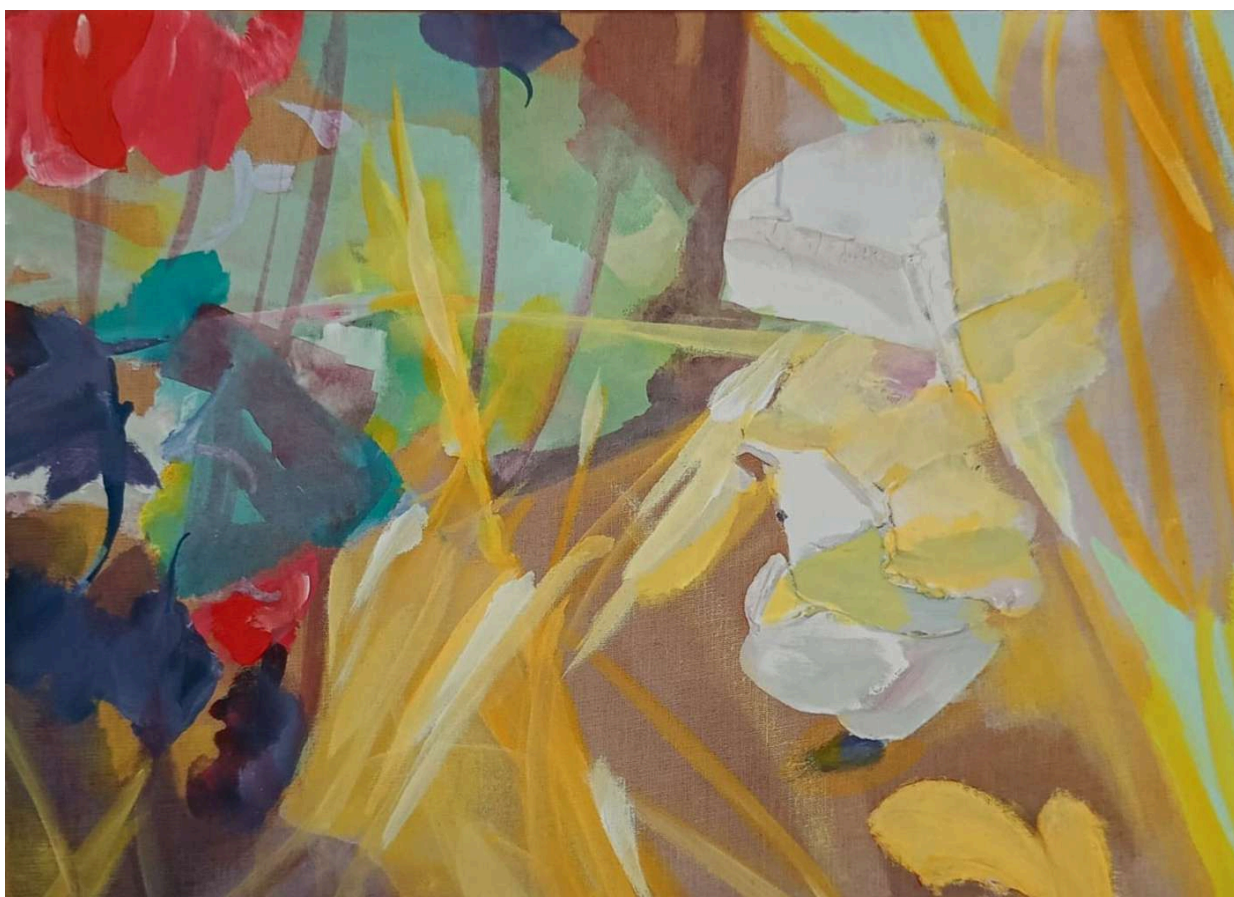




FITTER HAPPIER MORE PRODUCTIVE
COMFORTABLE
ON SUNDAYS RING ROAD SUPERMARKET
FOND BUT NOT IN LOVE
STILL KISSES WITH SALIVA
A PIG IN A CAGE ON ANTIBIOTICS

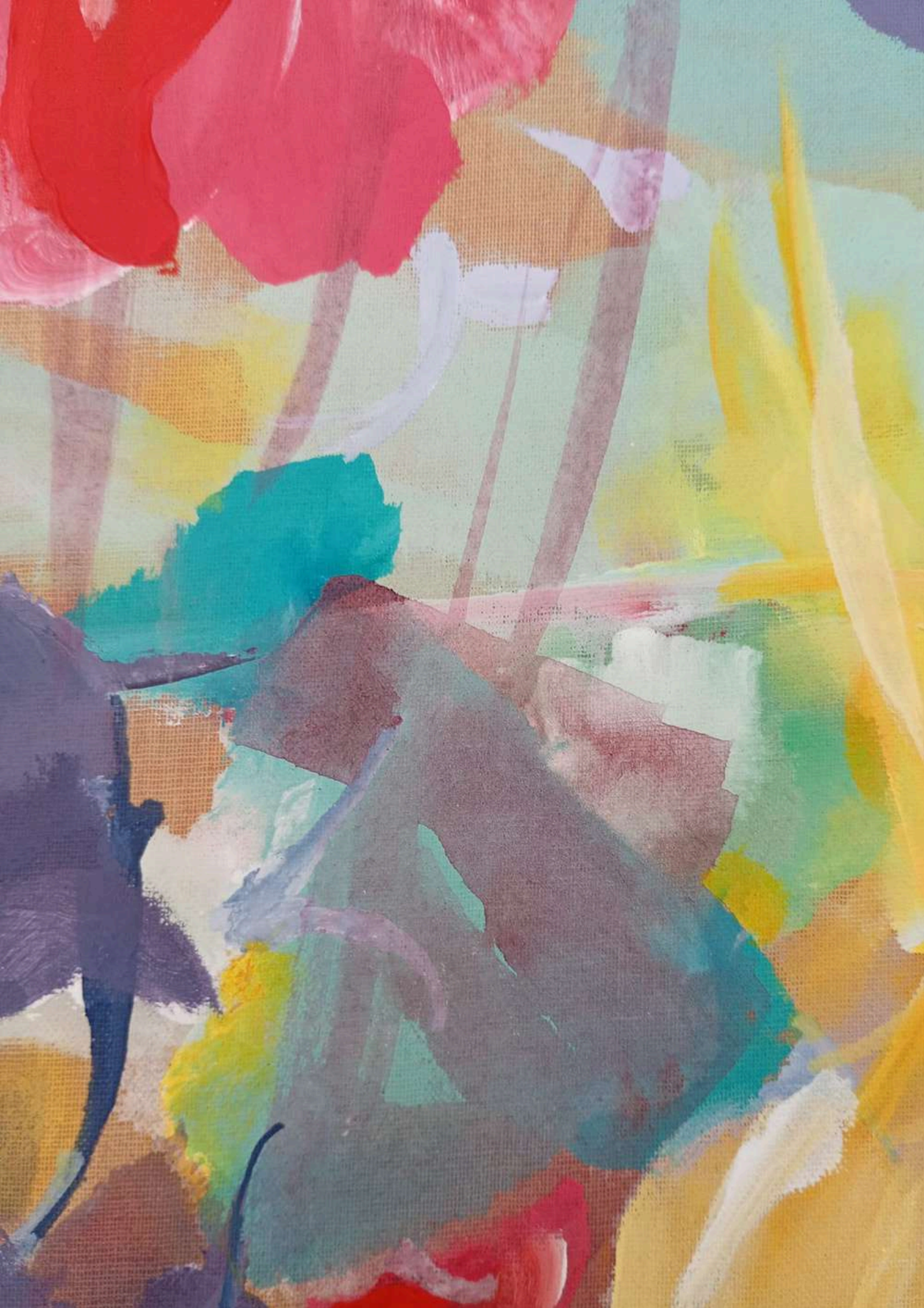
RADIOHEAD
OK COMPUTER





STELI 2 34x24

*copertina telata
di un vecchio
dizionario*







CIELO 2

40 x 30
acrilico su carta
riciclata per acquerello









CIELO 3

40 x 30
acrilico su carta
riciclata per acquerello





FIORI DI CAMPO

50 x 24
vecchie copertine
cartonate di album
per disegno



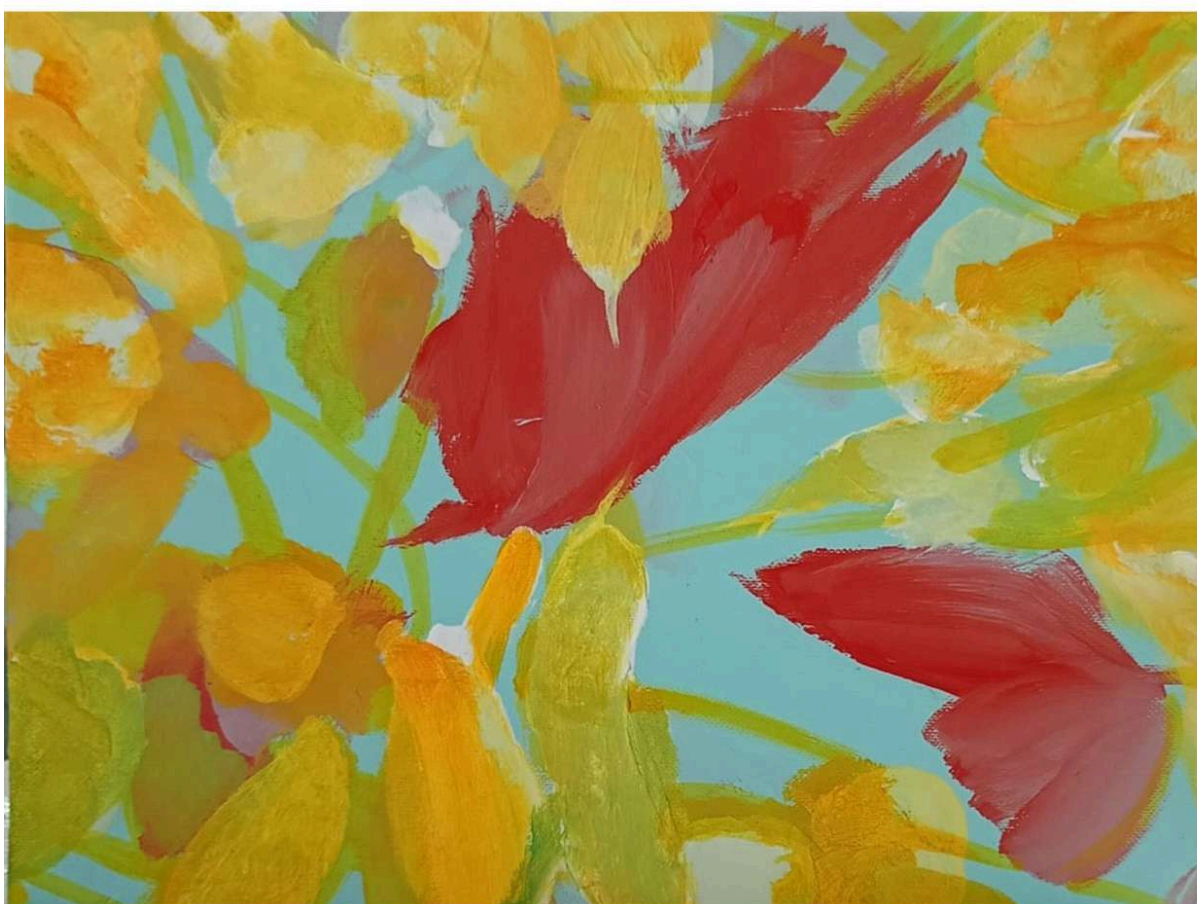


FIORI E FOGLIE DI MELO

40 x 30
acrilico su carta
riciclata per acquerello







STELI 3 30 X 26

*copertina telata
di un vecchio
diario*

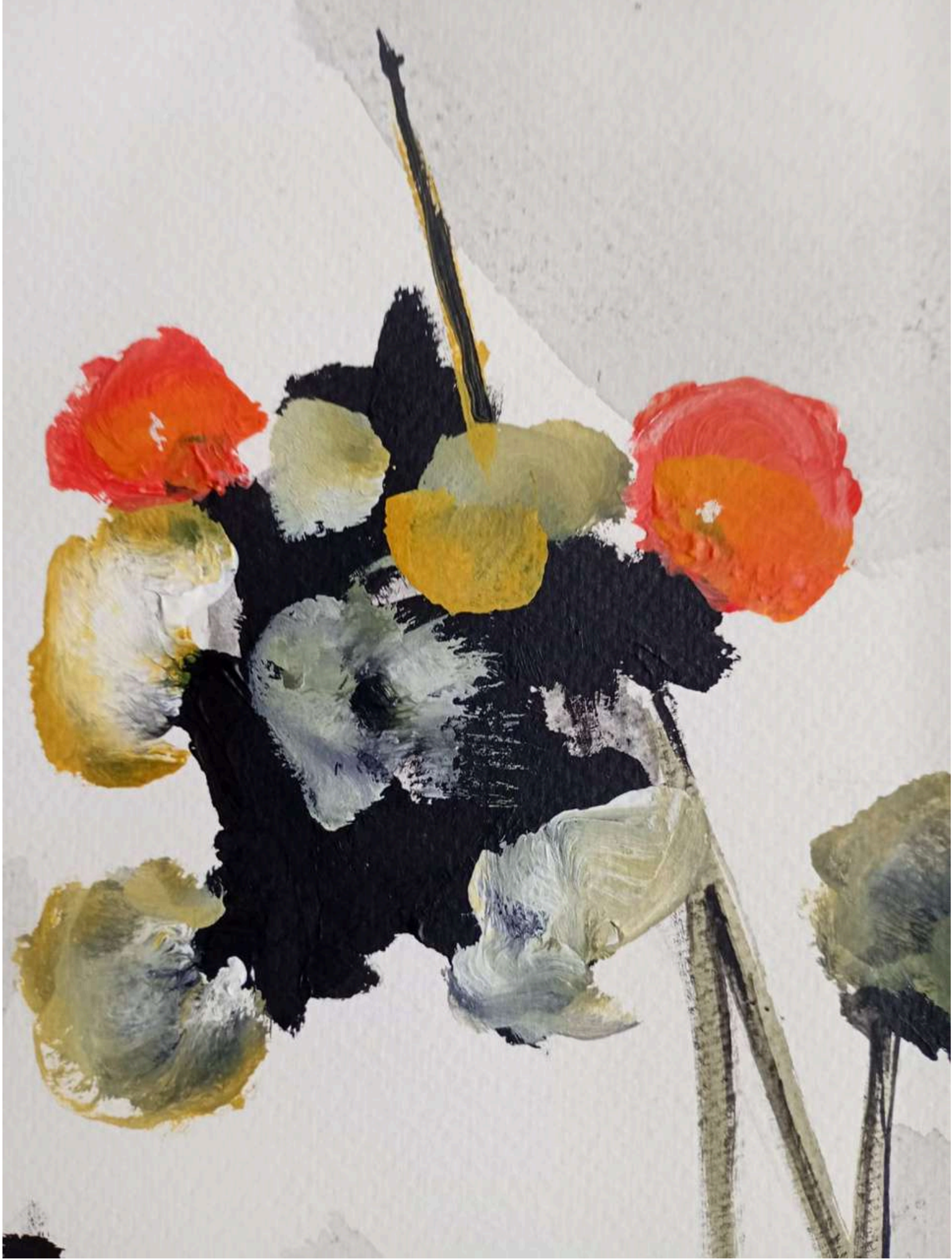






BOCCIOLI DI ROSE XXX

35 x 50
acrilico su carta
riciclata per
acquerello

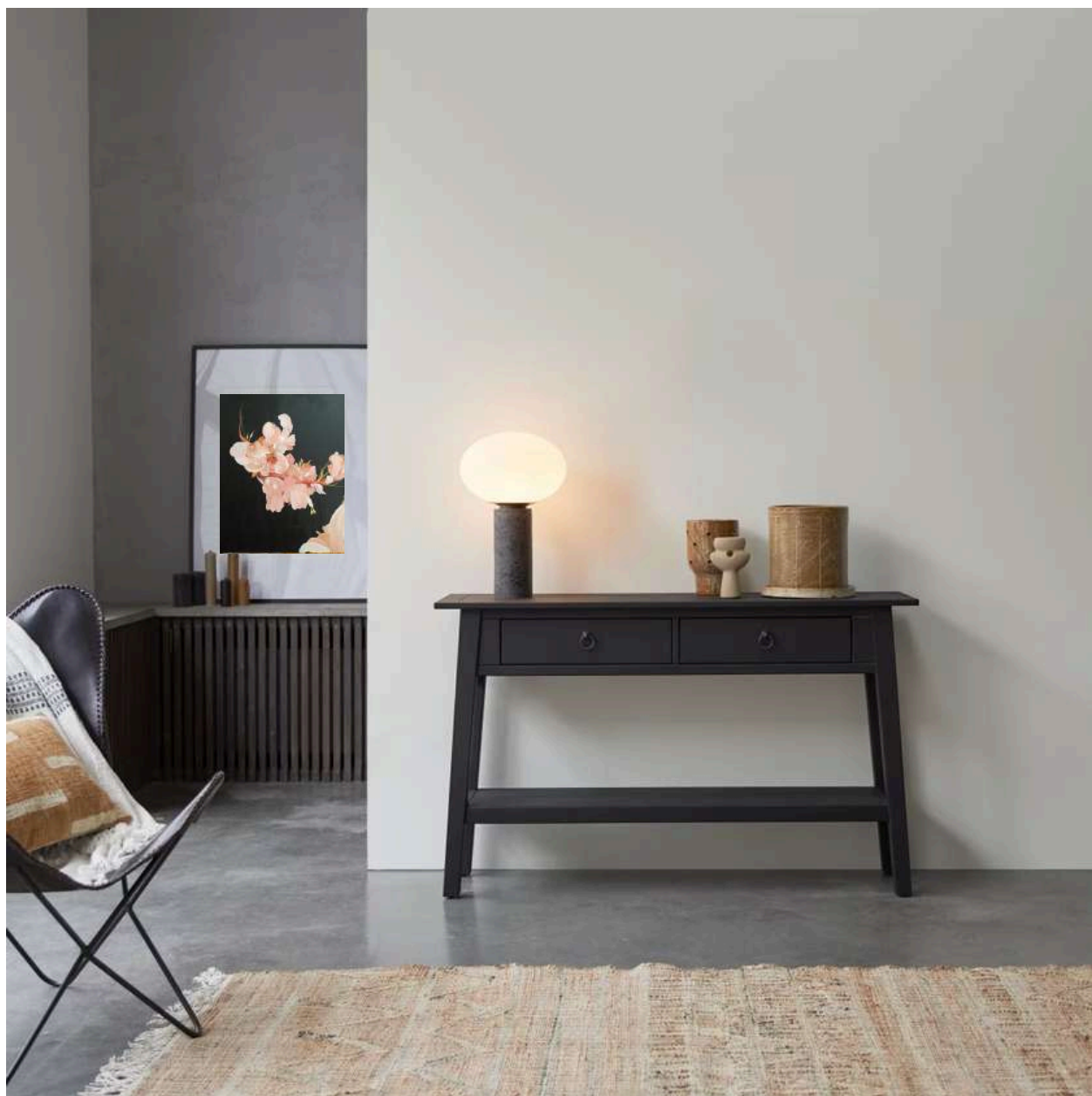


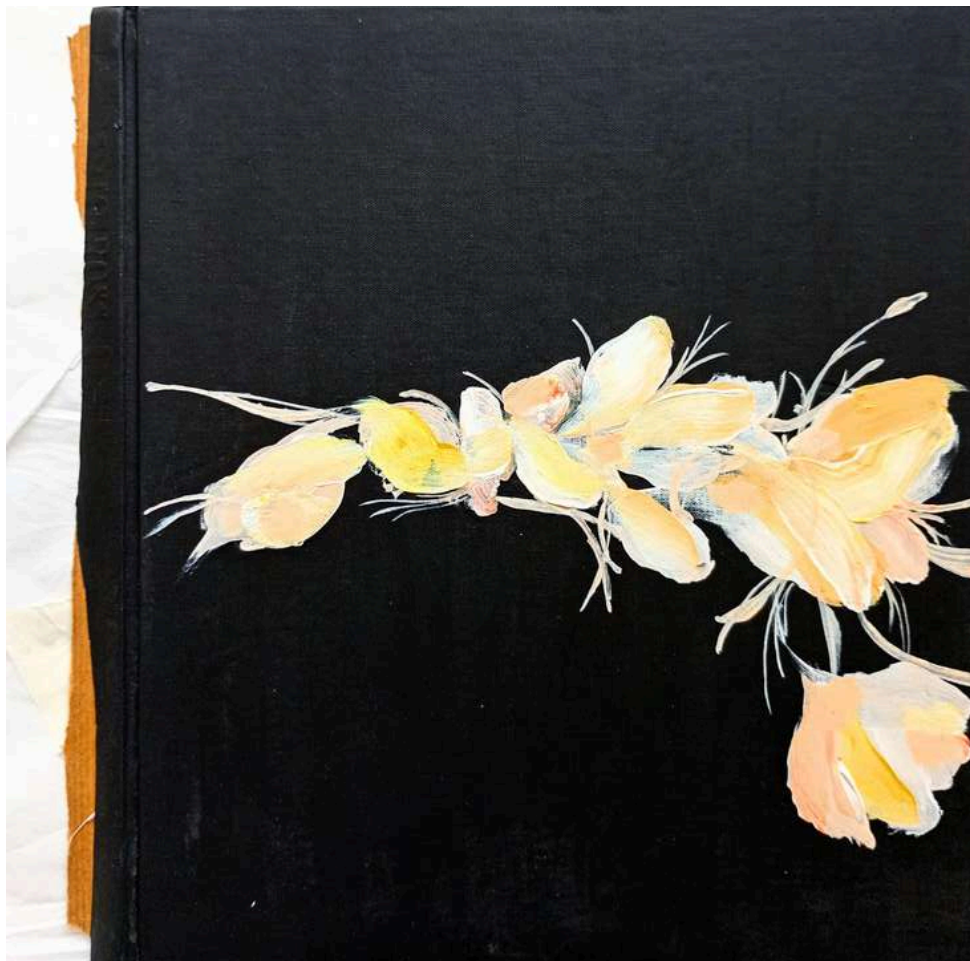




FIORI DI PESCO 35 x 35

*copertina telata
di un vecchio
catalogo*





ORCHIDEA III 35 x 35

*copertina telata
di un vecchio
catalogo*



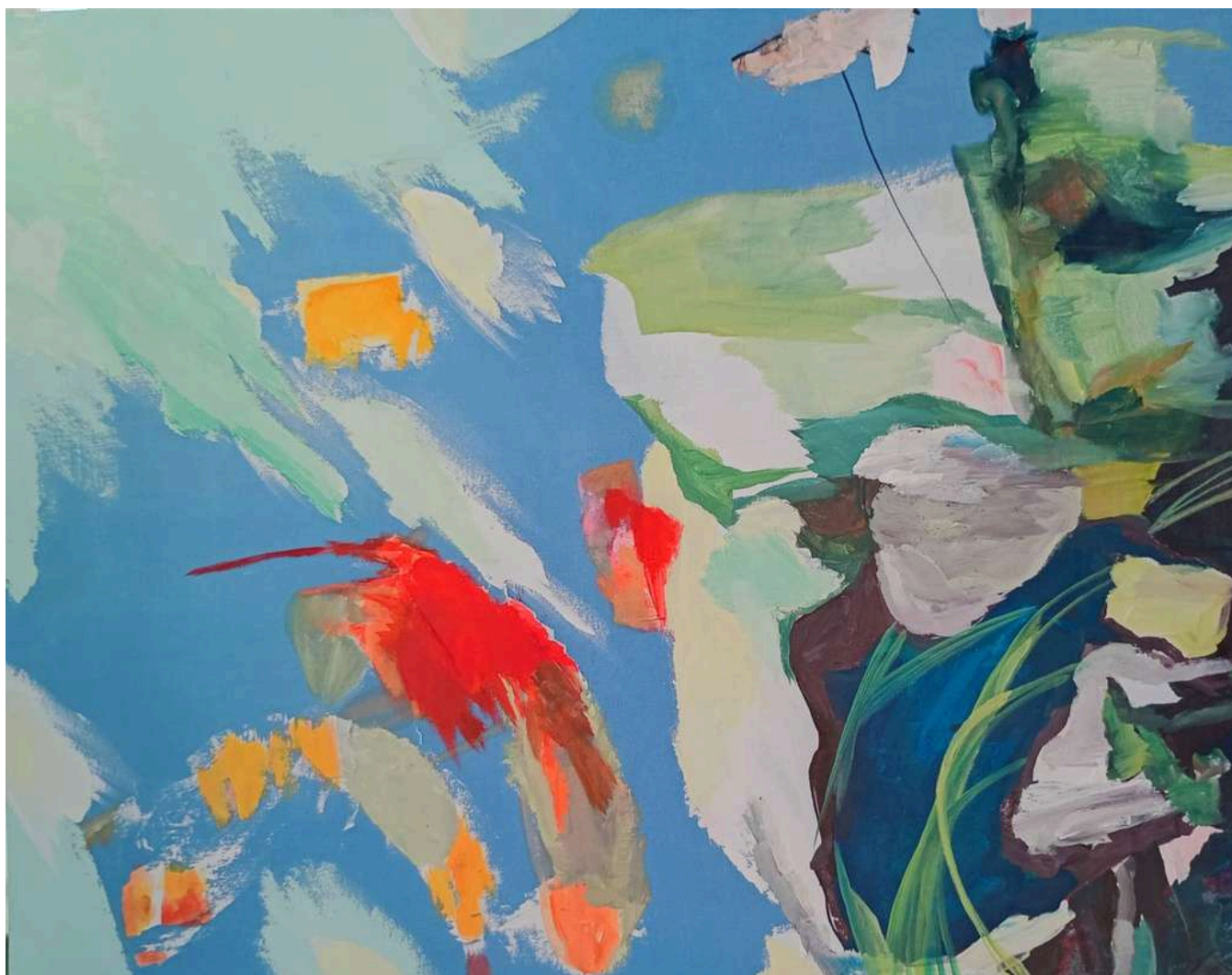


CARDO

18 X 30
acrilico e china su
interno di copertina
riciclata



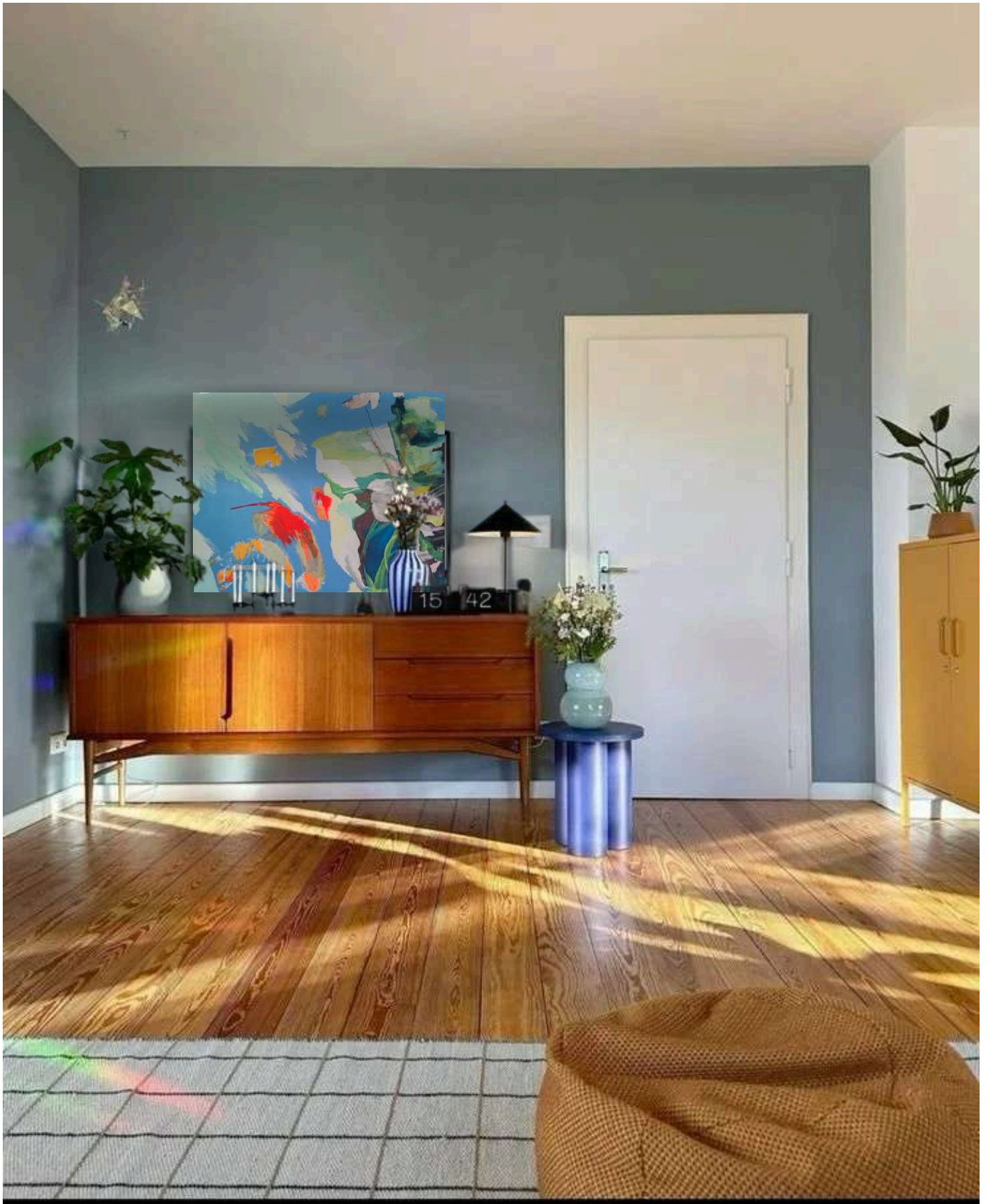




PAESAGGIO 1 70 X 58

*tessuto al macero in tela
di cotone dipinto e incollato
su cartone*

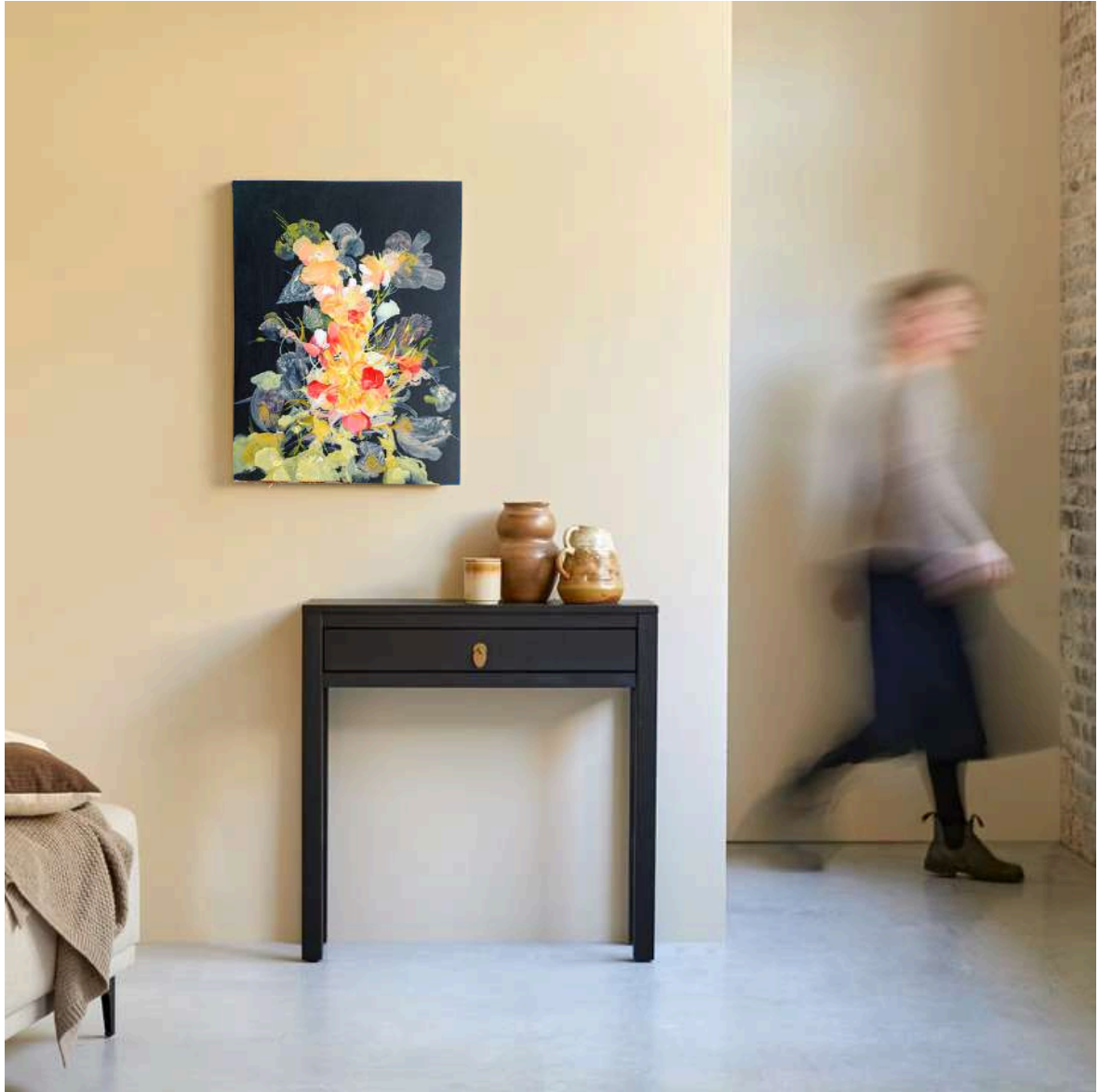






NOTTE IV

50 x 40
acrilico su cartone riciclato
pressato

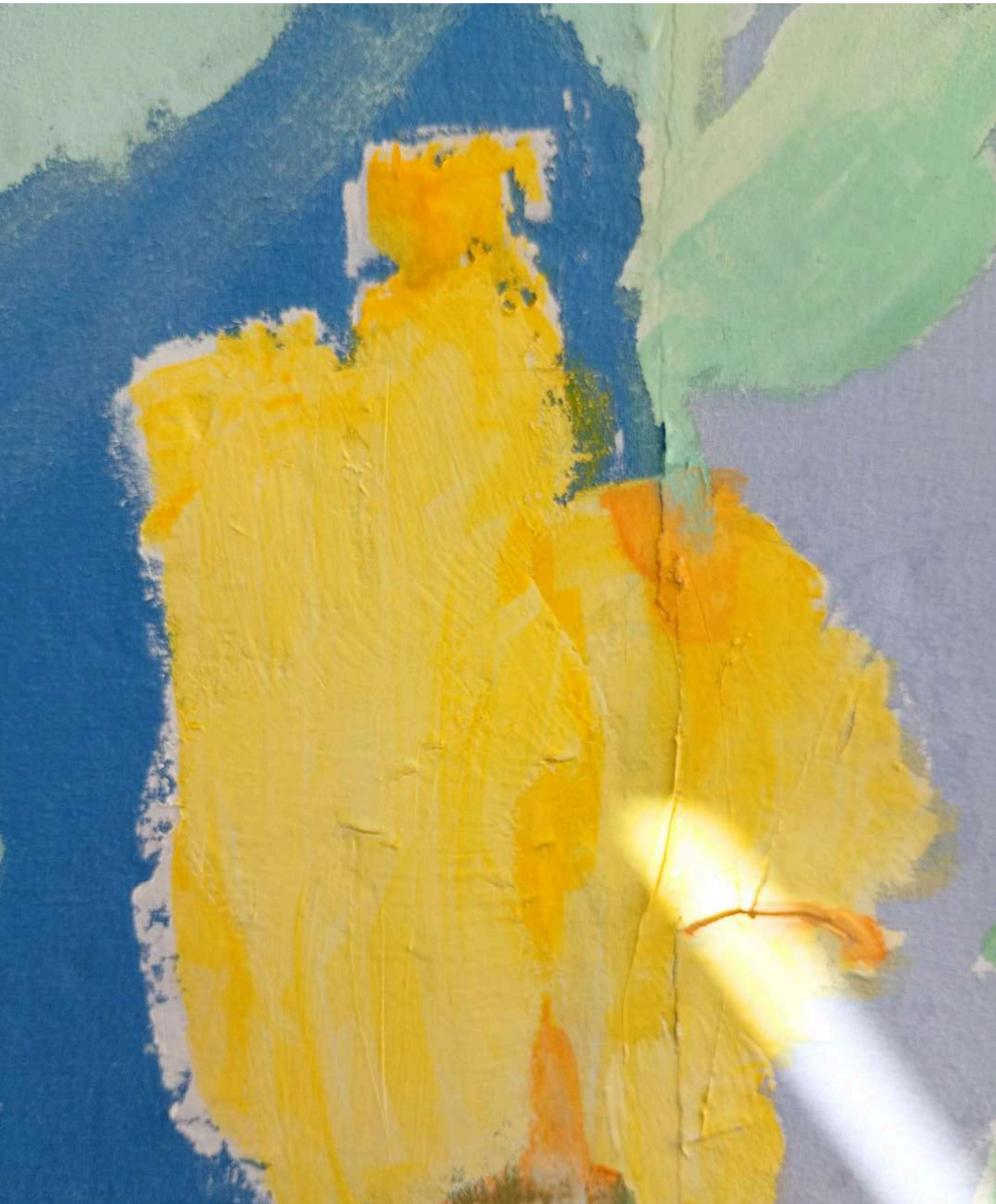


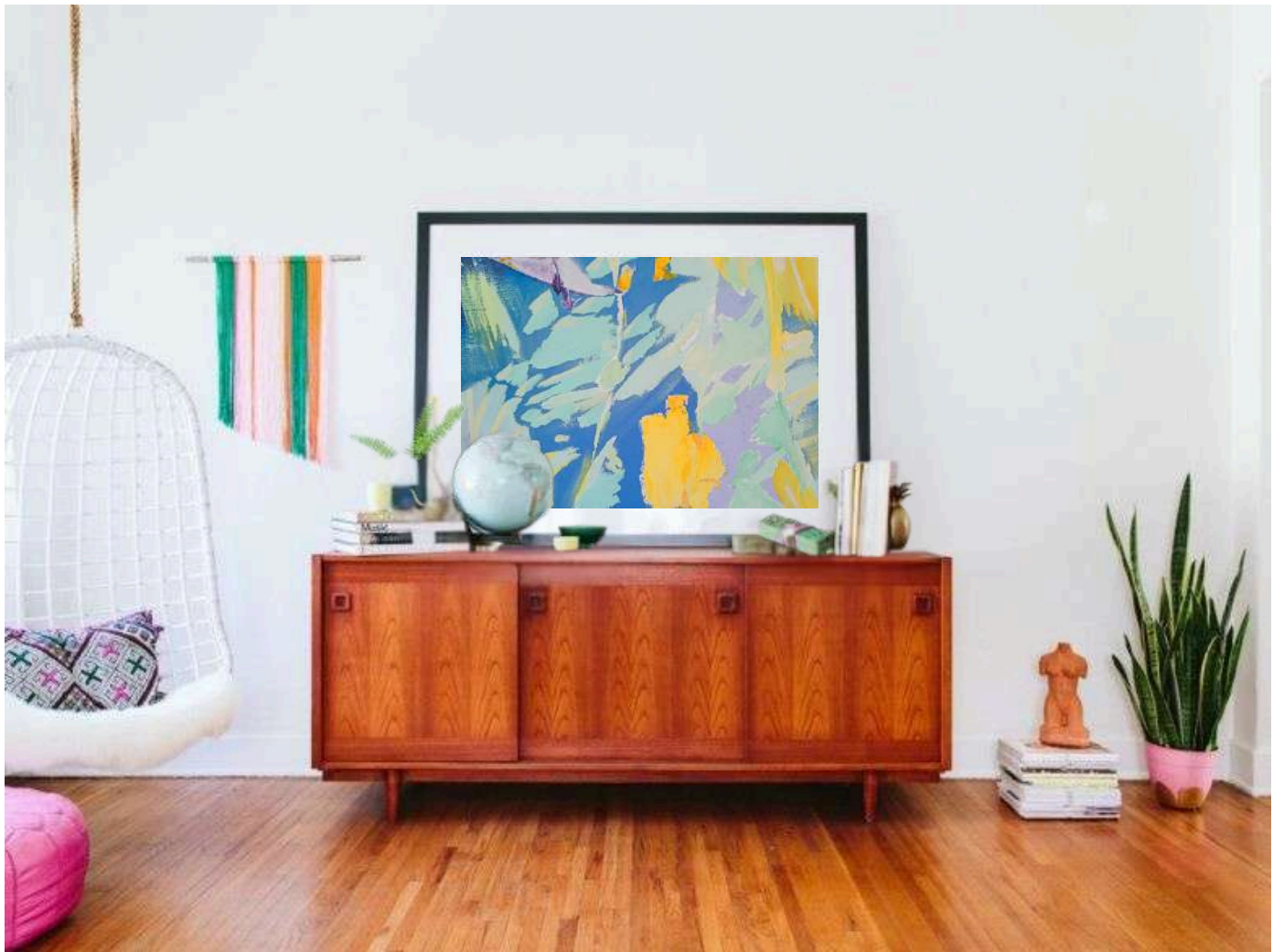


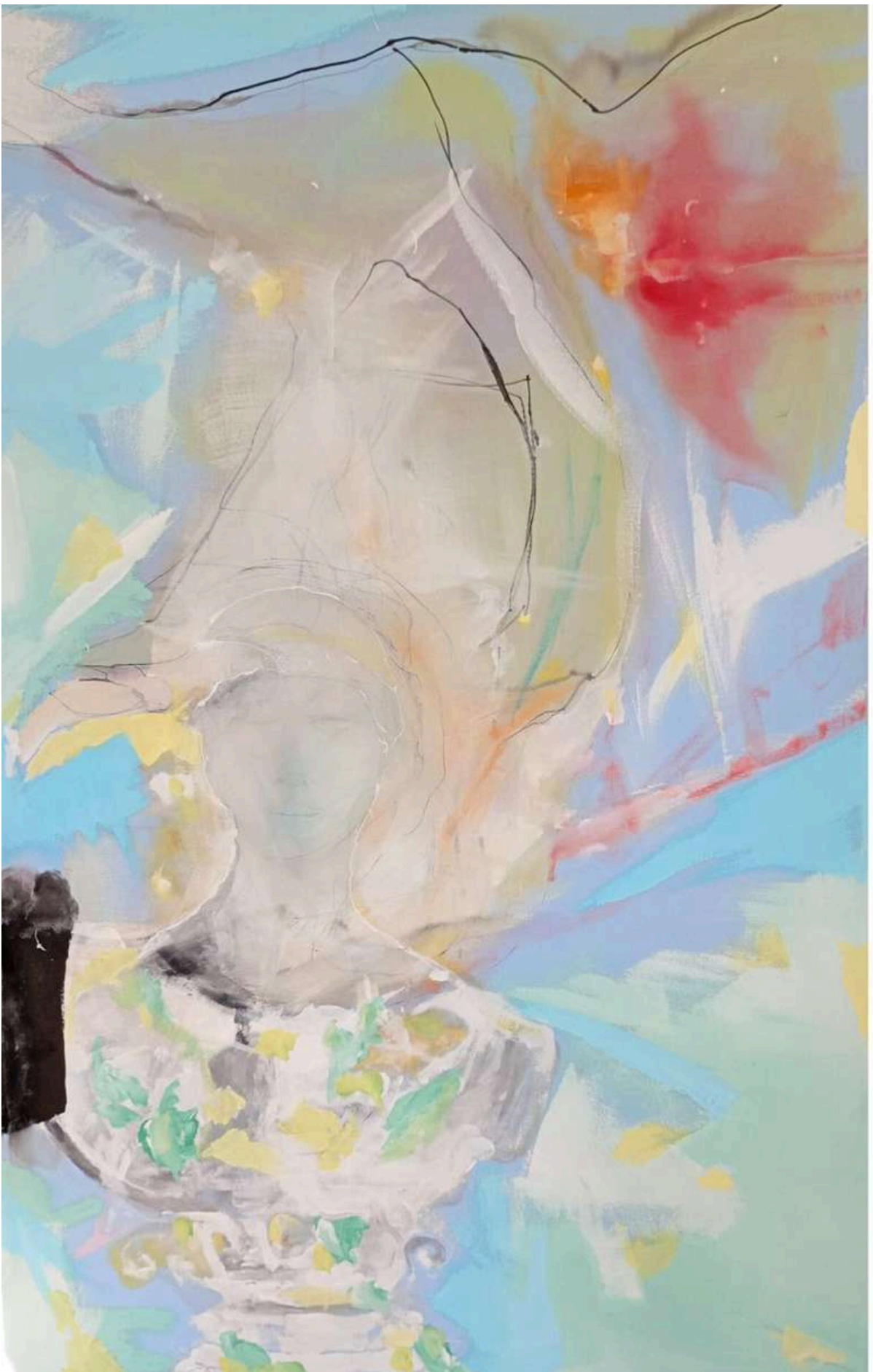
PAESAGGIO 2

70 X 58

*tessuto al macero in
tela di cotone dipinto e
incollato su cartone*







GIARDINO 130 X 82

*tessuto al macero in tela di
cotone dipinto e incollato su
telaio*









PETALI E STELI V

35 x 70
acrilico e china su
interno di copertina
riciclato









IRIS

100 x 80

*acrilico e smalto
su pannello di
cartone e legno
riciclato*



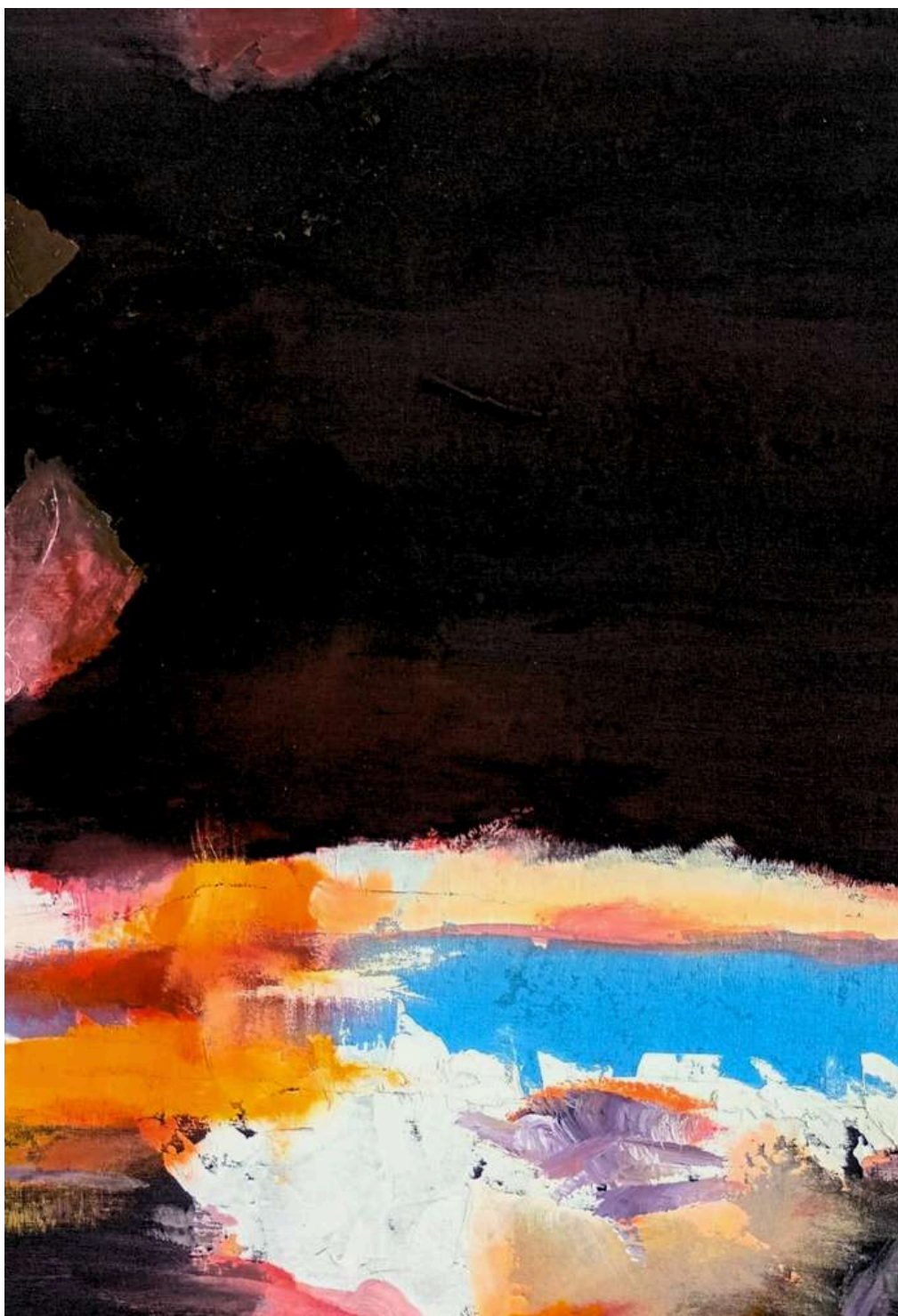




VERDE II

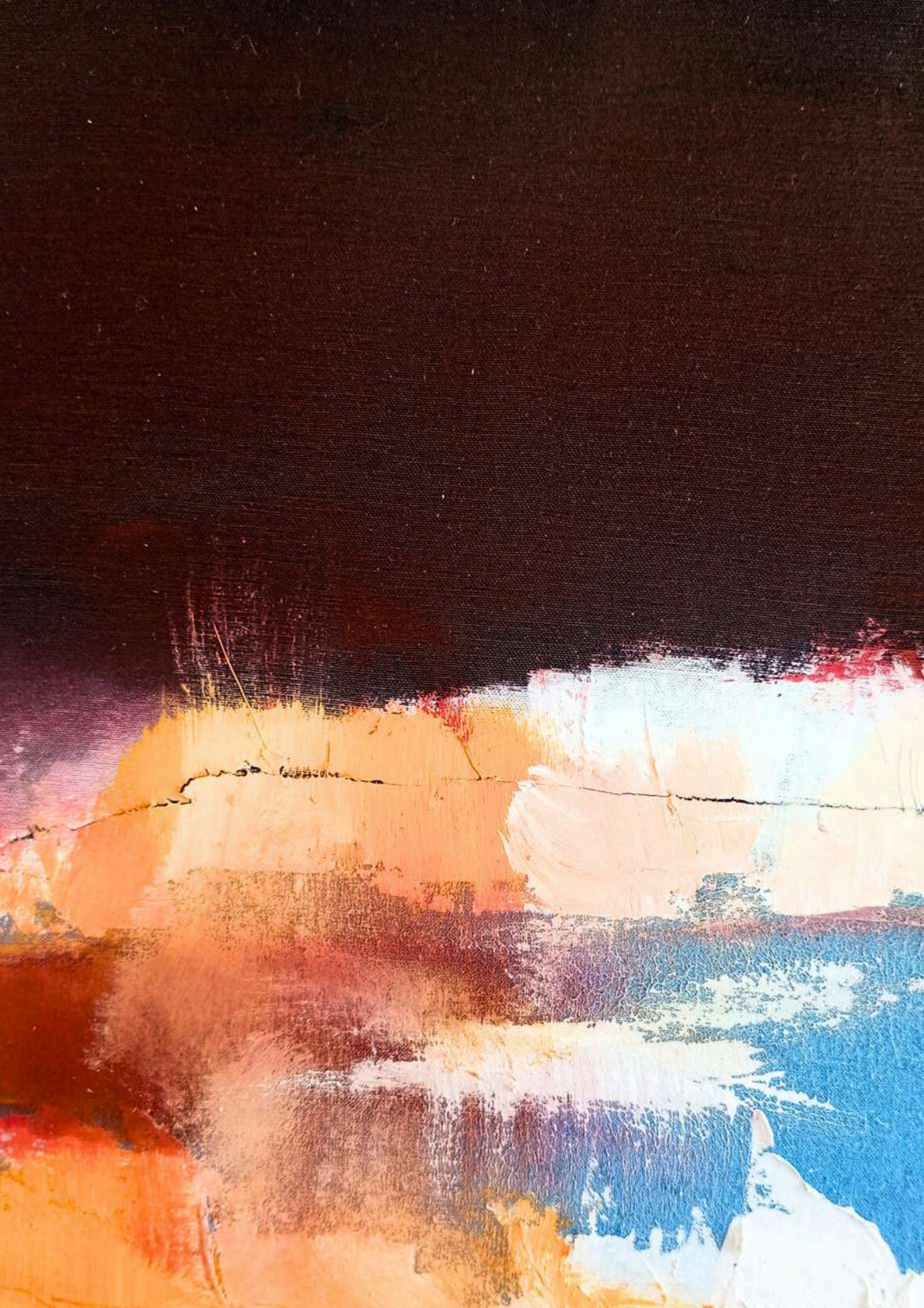
35 x 70
acrilico e smalto su interno
di una doppia copertina di un
vecchio libro



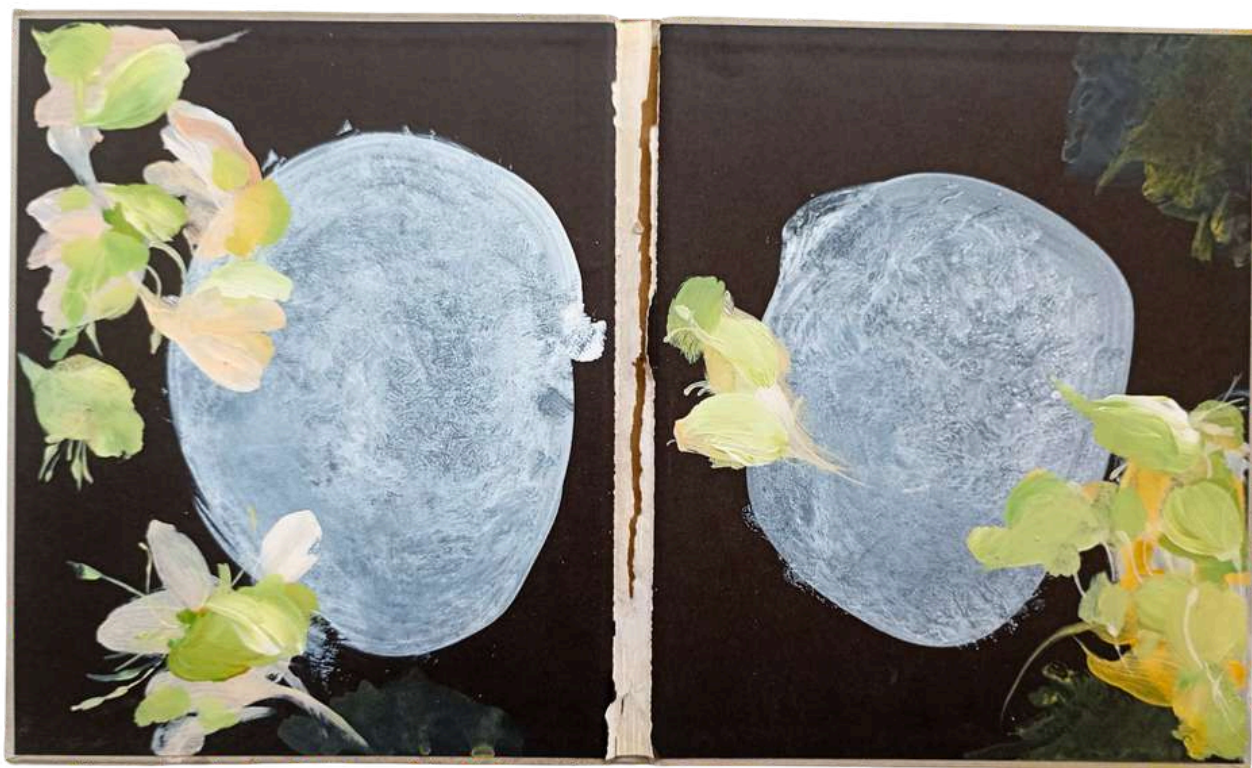


NOTTE 50x70

*tessuto di raso opaco al
macero dipinto incollato
su cartone*







FOGLIE, SASSI

35 x 70
*interno di una doppia copertina di un vecchio
libro d'arte riciccolato*





ERBA 28x21

*vecchia copertina di album
telato*







INCONTRO

70 X 50
acrilico su
carta per acquerello
riciclata



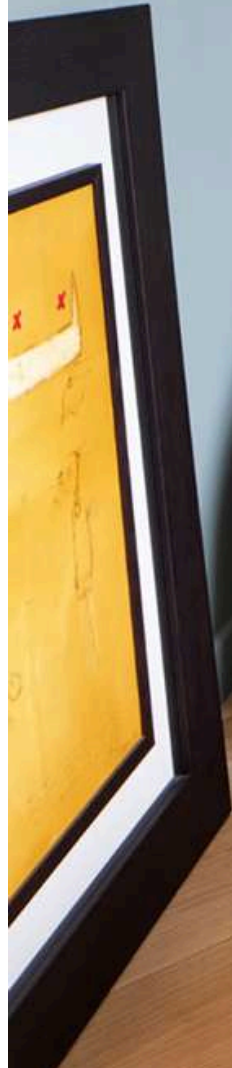
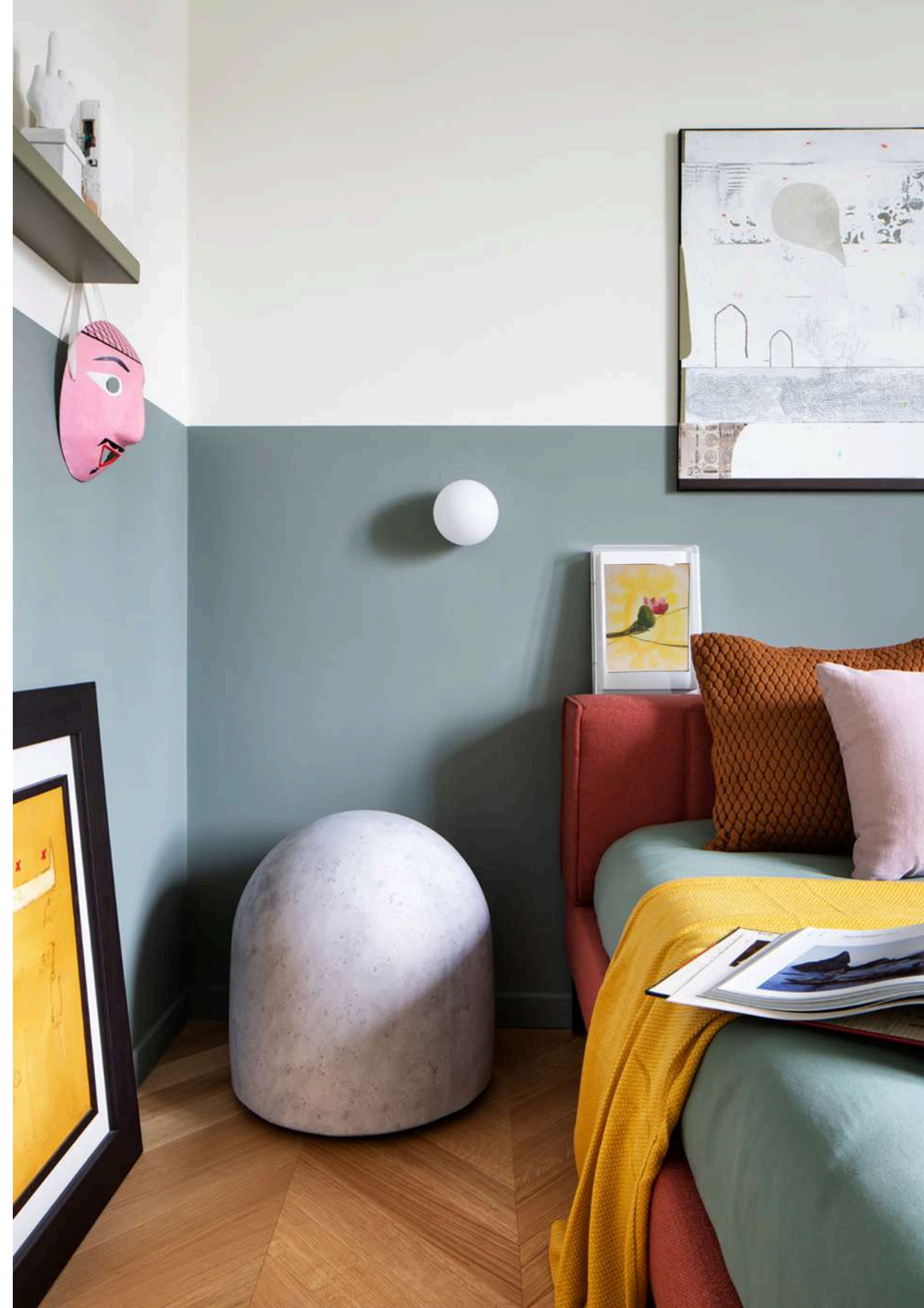






BOCCIOLI

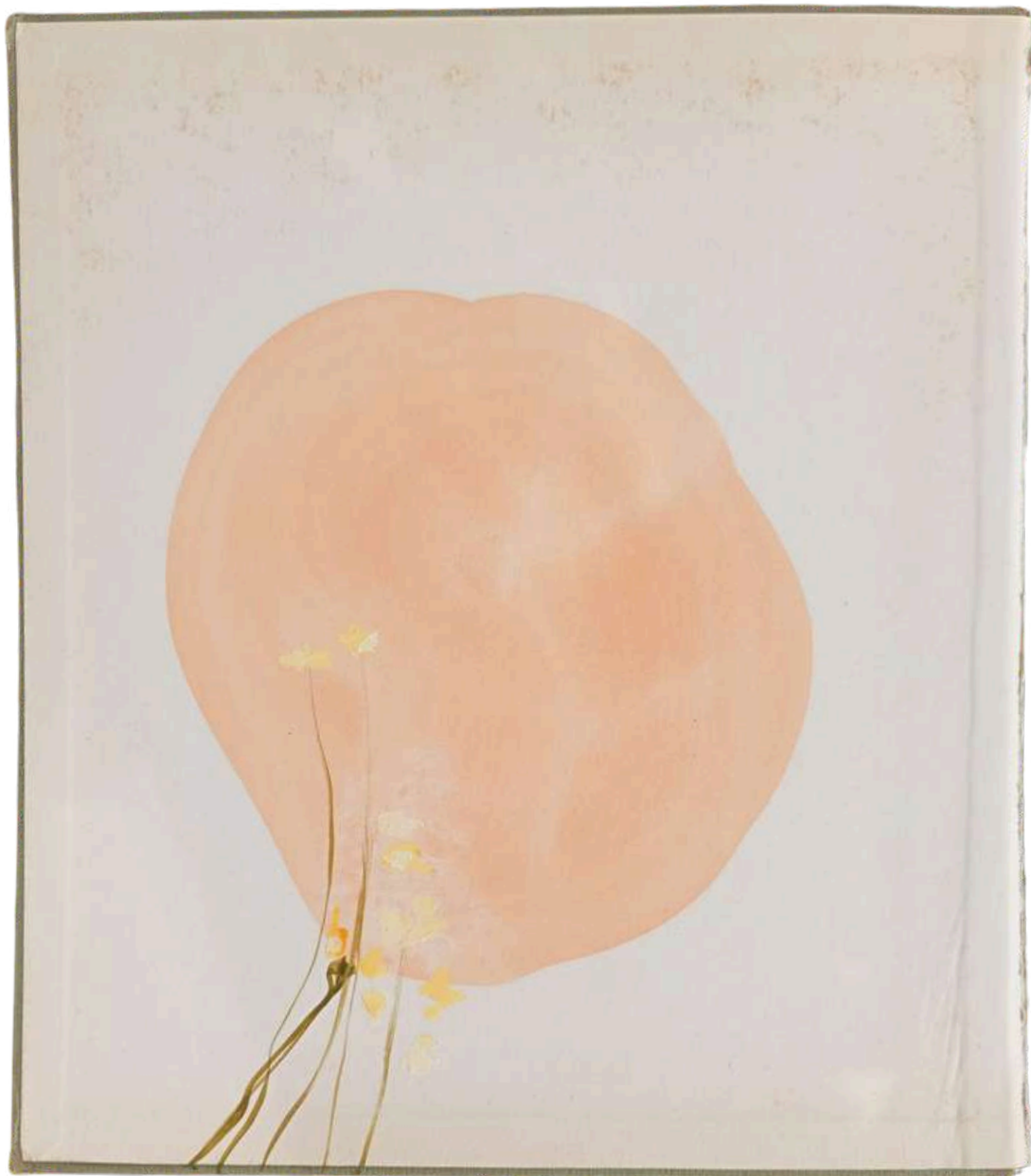
30 x 24
vecchia copertina di
enciclopedia





PETALO, FIORI DI CAMPO

30 x 35
vecchia copertina di
enciclopedia



PETALO, FIORI DI CAMPO 2

30 x 35
*vecchia copertina di
enciclopedia*





PETALO, FIORI DI CAMPO 3

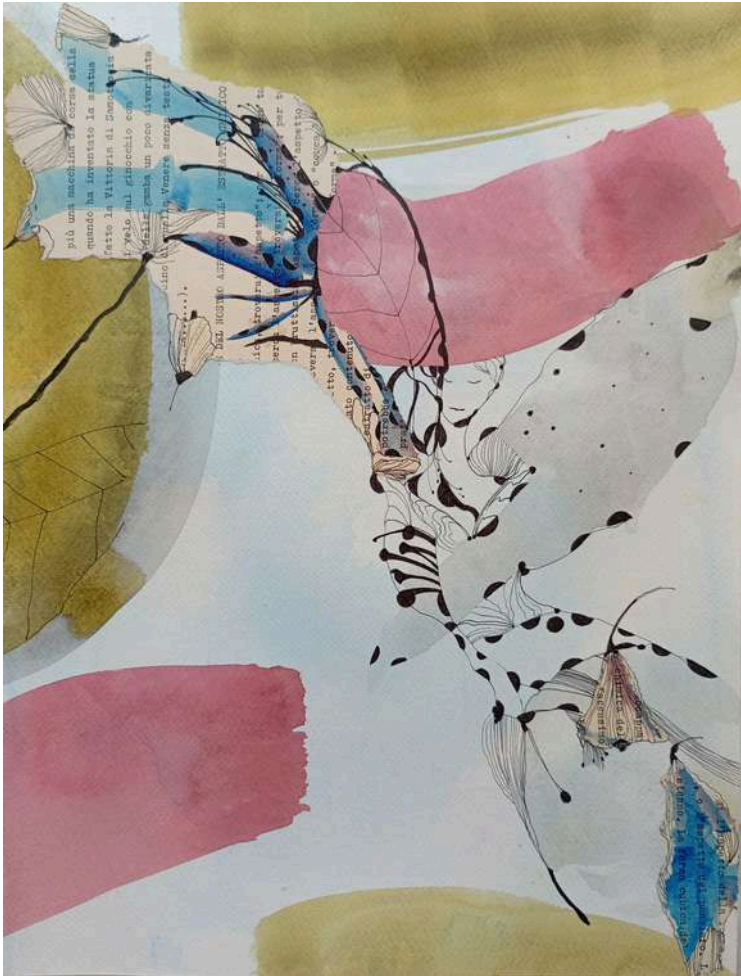
30 x 35
*vecchia copertina di
enciclopedia*



PETALO, FIORI DI CAMPO 4

30 x 35
vecchia copertina di
enciclopedia



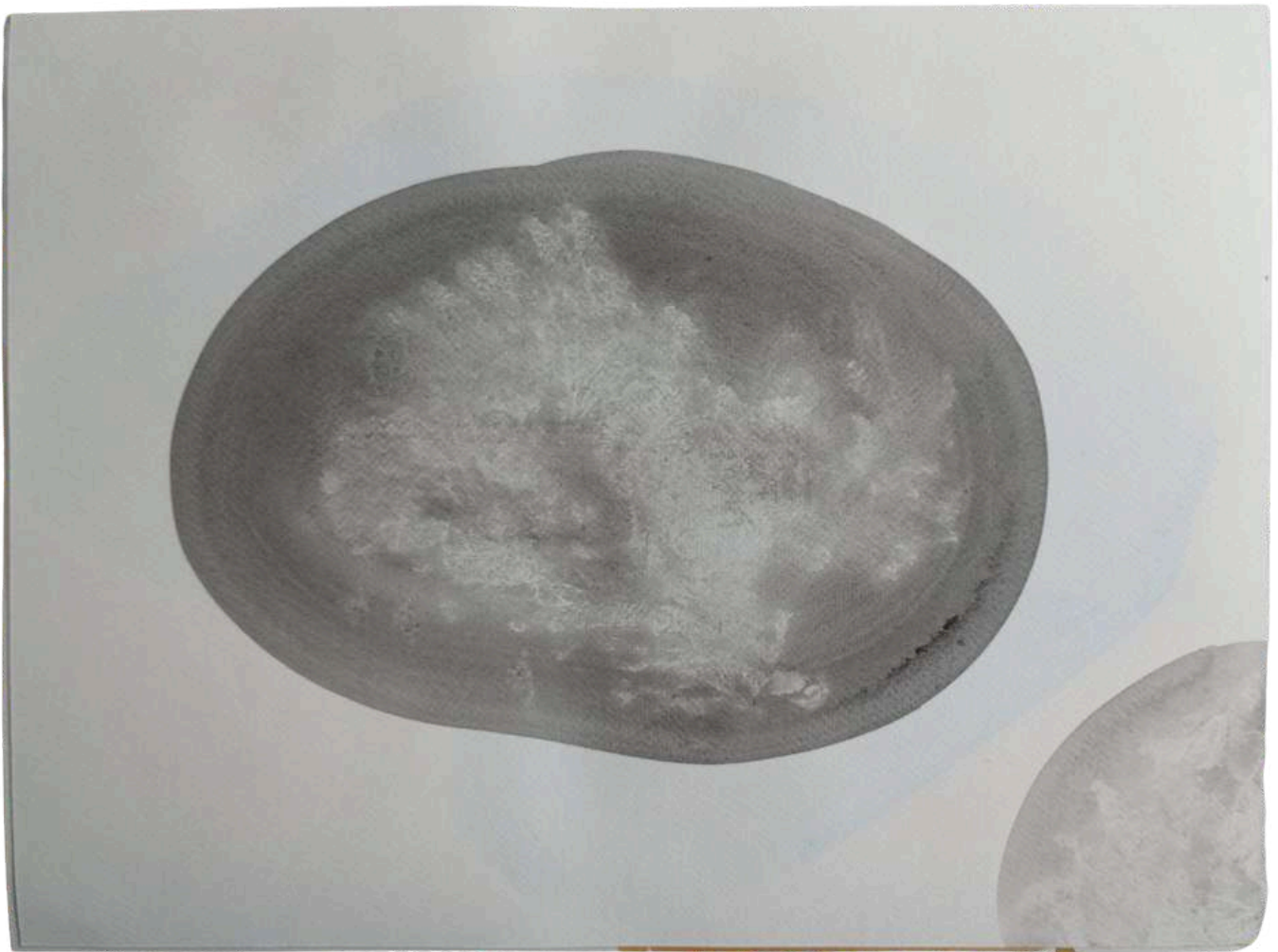


FARFALLE VI

70 x 50
china e acrilici su
carta per acquerello
e ritagli di carta
riciclata

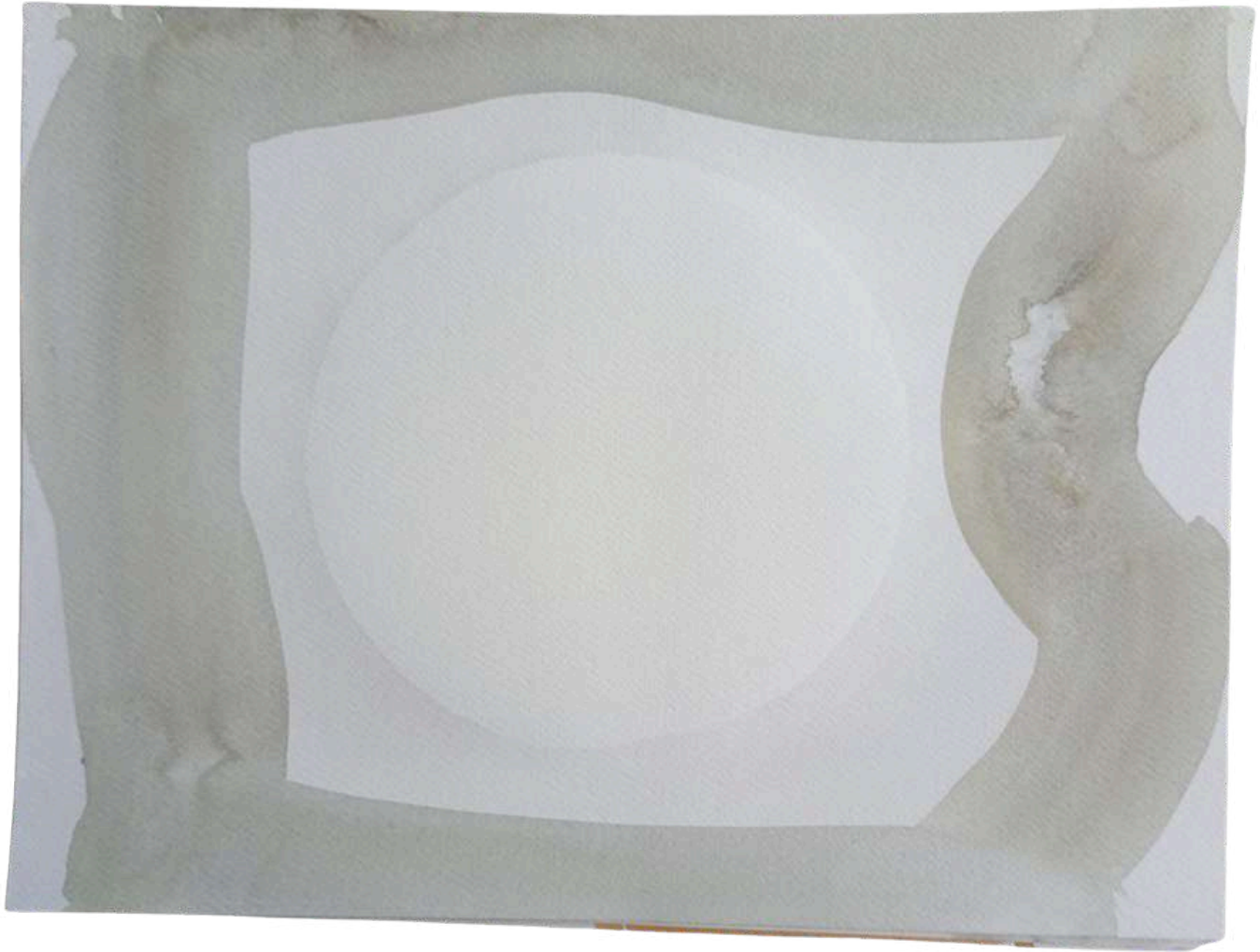


il basso come una mano
ascolta il battito della
Terra



SASSO 1

50 x 40
acquerello



LUNA

50 x 40
acquerello



FRUTTO

50 x 40
acquerello



FRUTTO 2

50 x 40
acquerello



MOSAICO - LUNA SASSO FRUTTI

80 X 100
acquerelli





TULIPANO CON FIGURA
*50 x 70 gesso e
acrilici su tessuto di
raso opaco*



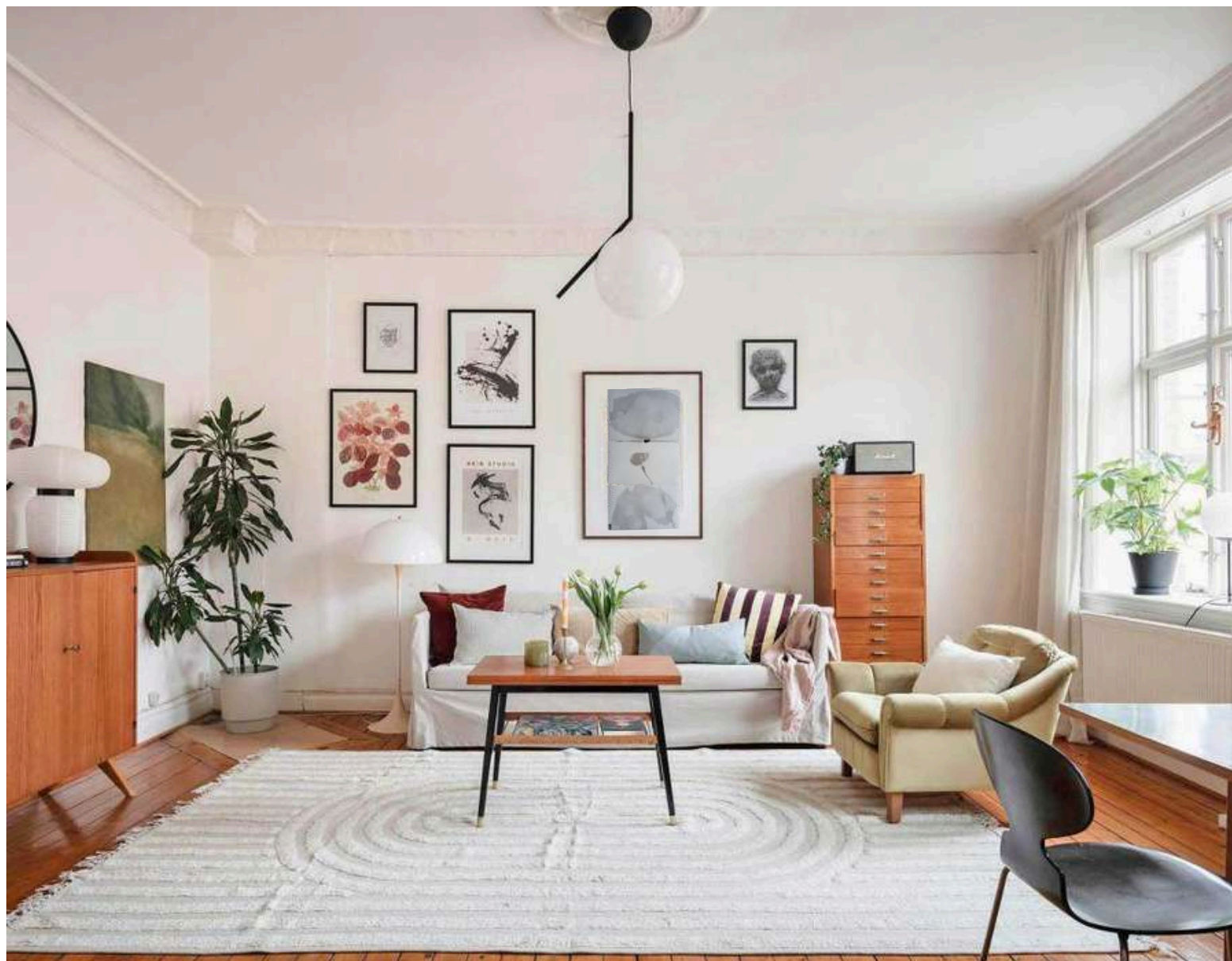
NOTTE DI PRIMAVERA

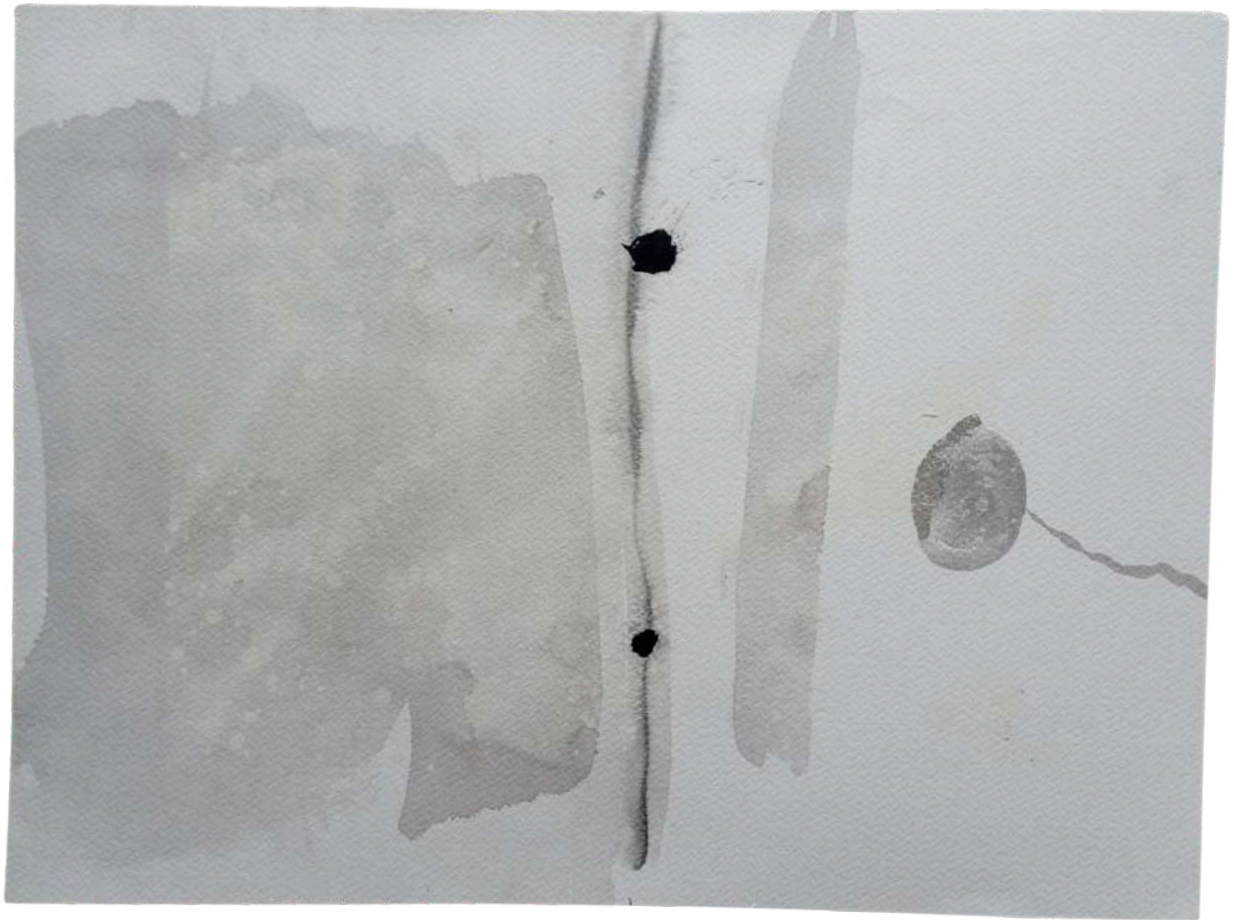
30 X 30
acrilico su
vecchia
copertina telata



PAPAVERI

75X40 Acquerello





PAPAVERI E STELI

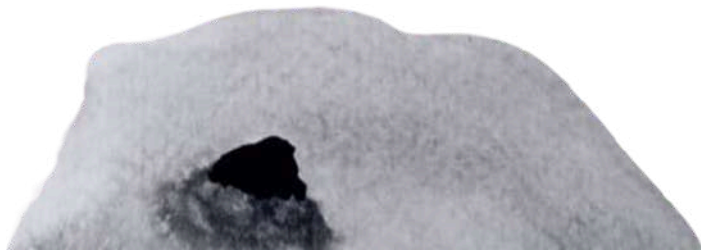
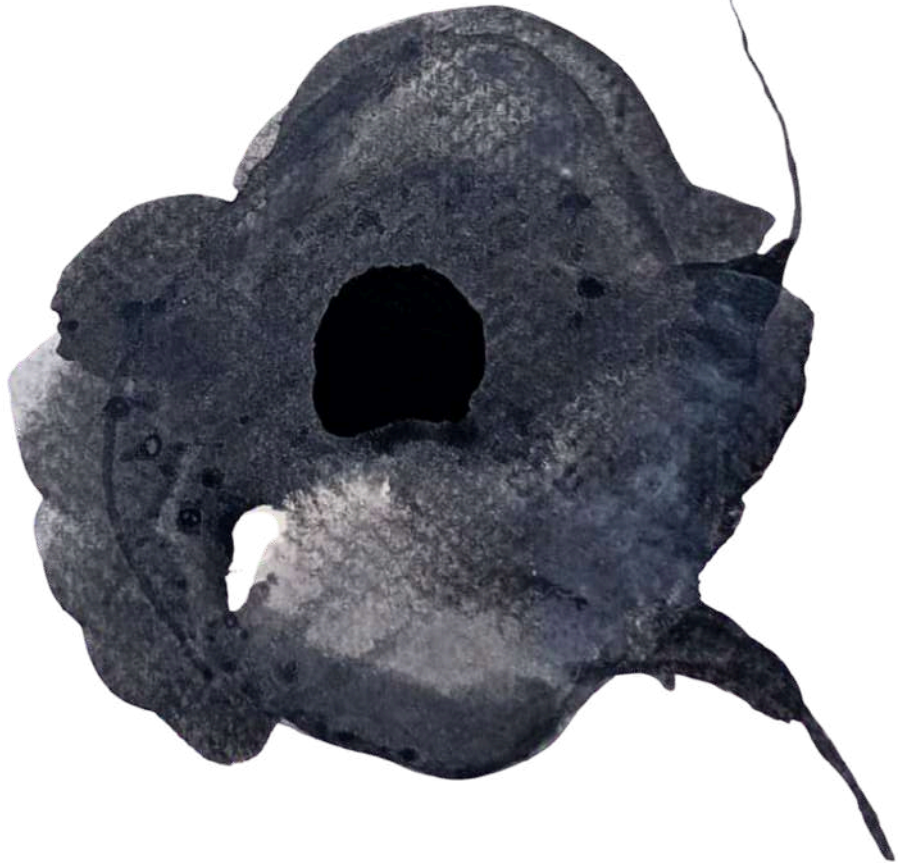
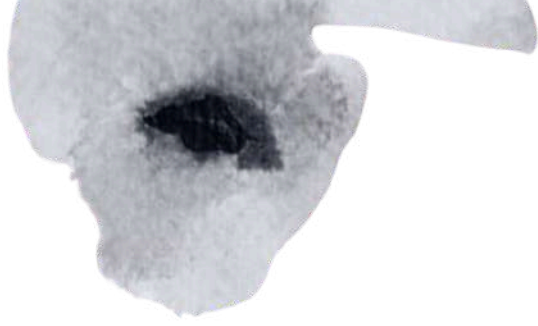
50X40
Acquerello





SASSI, FIORI

*cartoline 30 x 14 carta per acquerello composizione in ennice 30 x 30
vernice, colori acrilici*







SOLE, FOGLIA

30 X 30
Carta per acquerello





50 X 40
FILI D'ERBA *acquerello*



FOGLIA, BOCCIOLO 50 X 40
acquerello





MOSAICO VASO CON FIORE BLU

50 X 80
acquerello





MOSAICO STELO, NUVOLA

50 X 80
acquerello





MOSAICO SOFFIONE, PAPAVERI

50 X 80
acquerello





MOSAICO NUVOLA, SASSI

50 X 80
acquerello

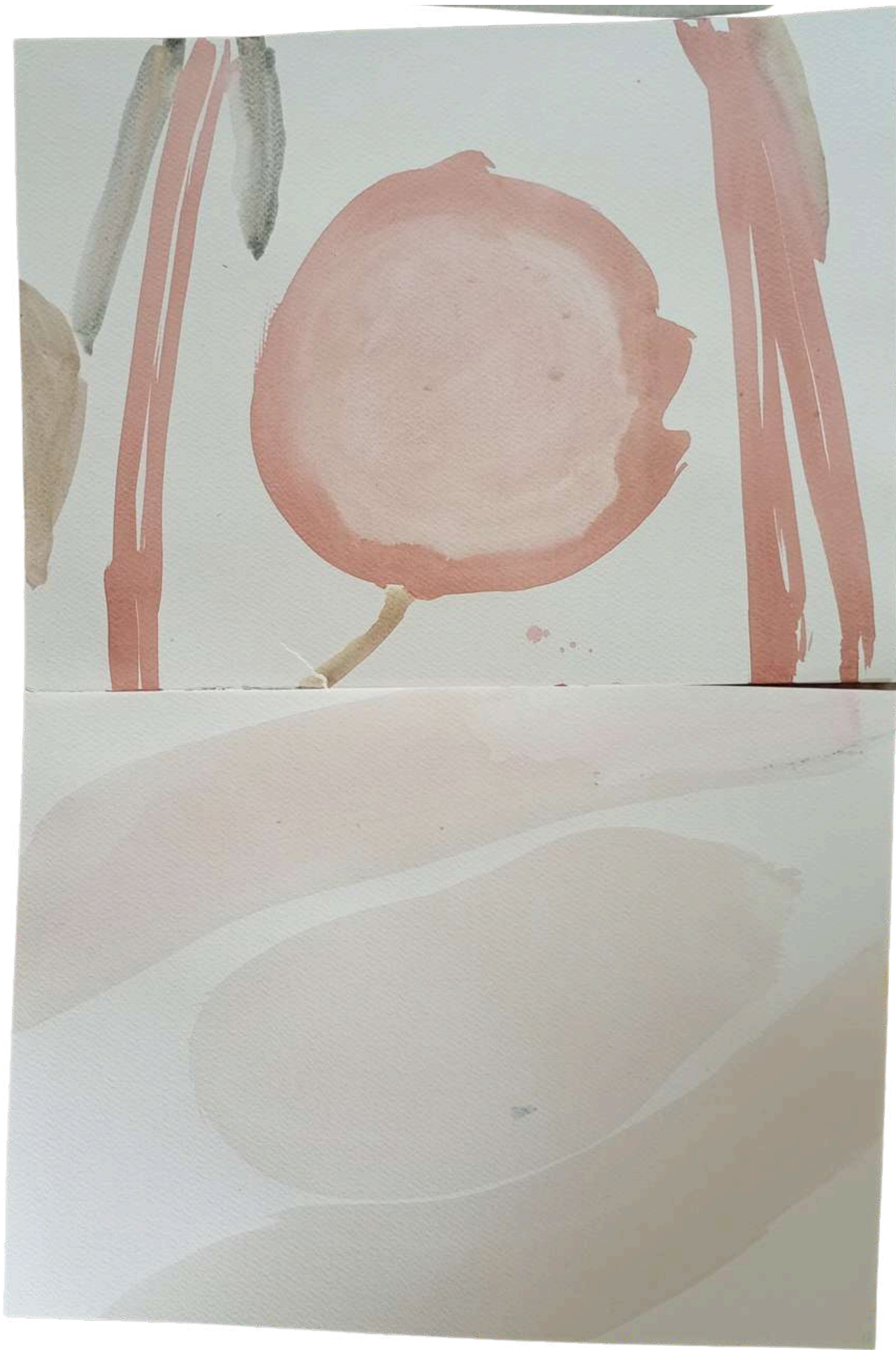




MOSAICO FELCE ,FOGLIE

50 X 80
acquerello

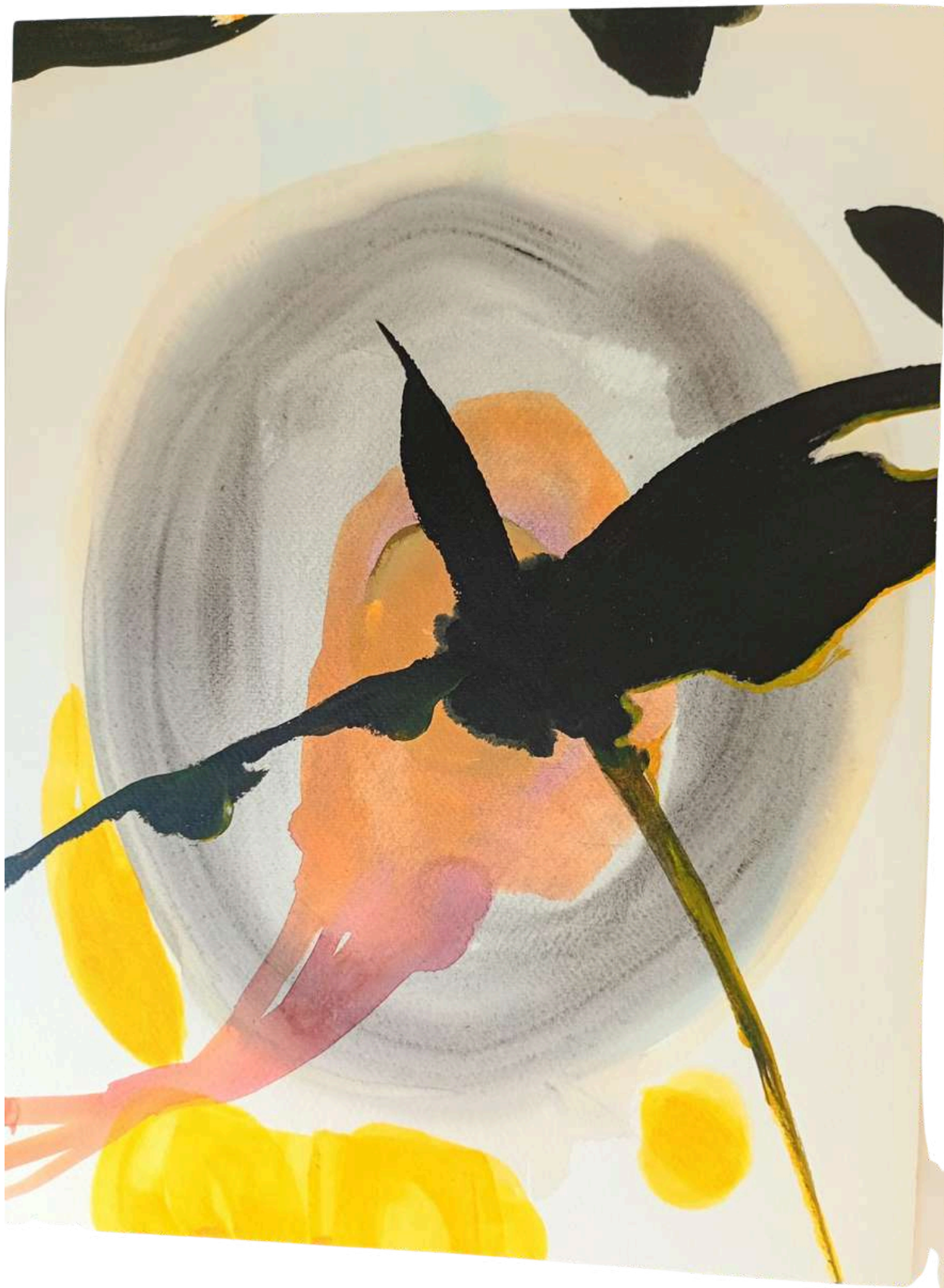




MOSAICO BOCCIOLO NEBBIA

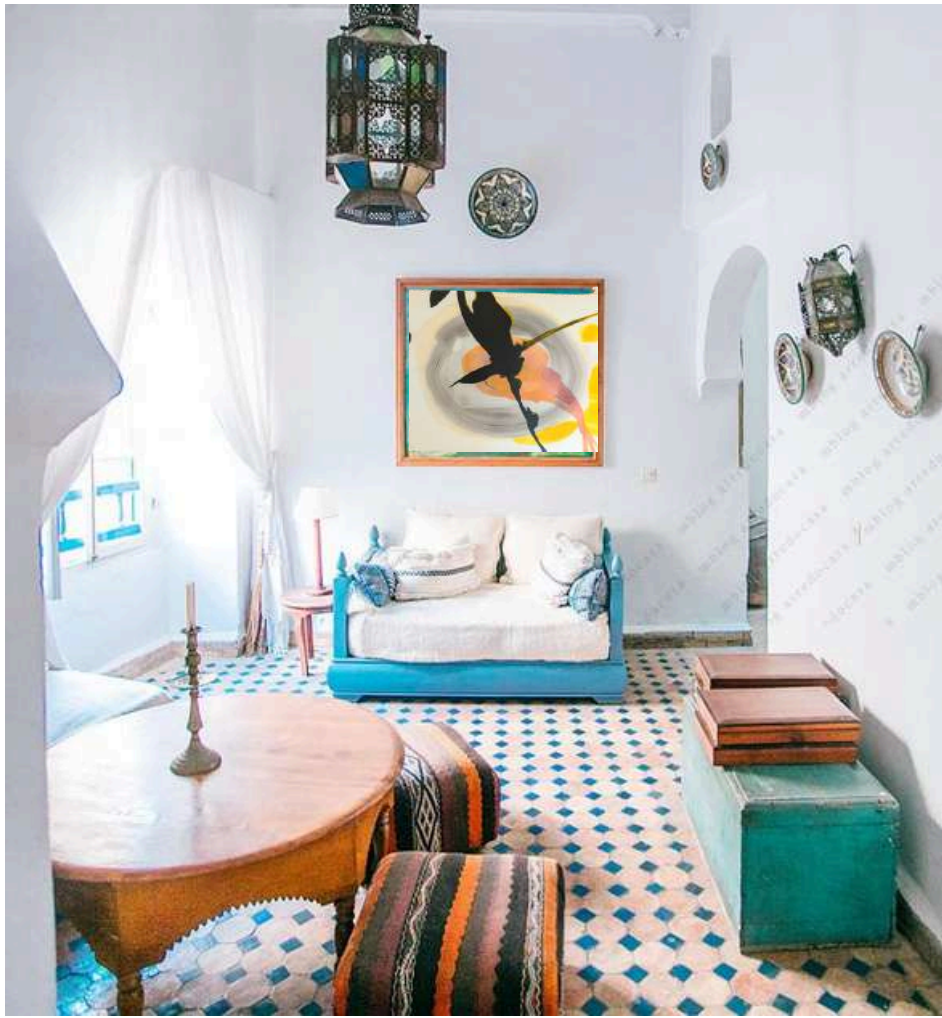
50 X 80
acquerello





NERO

50 X 40
acquerello



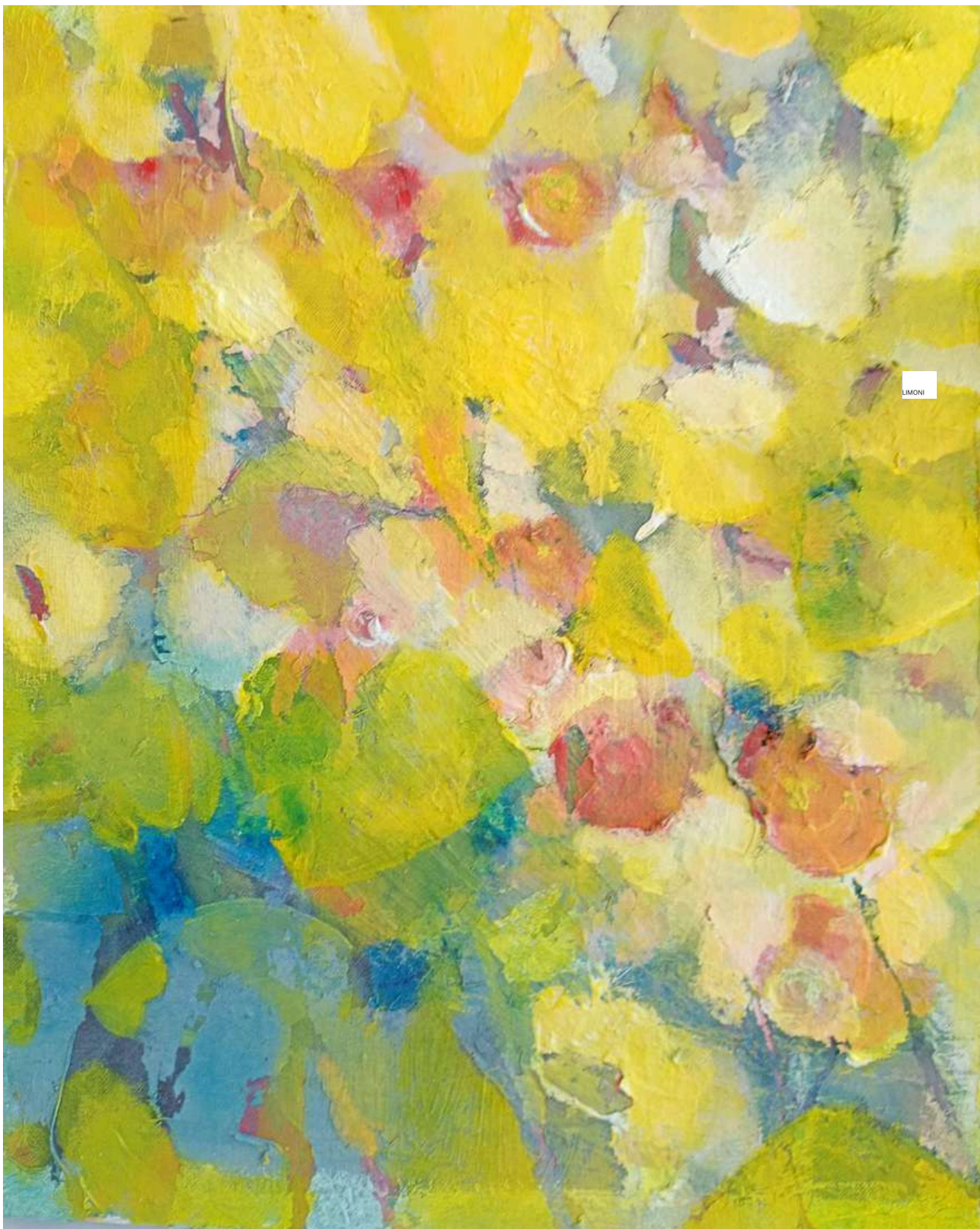


ACQUA 27 X 57

tavoletta scartata di legno







FOGLIE, LIMONI

40x50

*tela
MIX carta incollata a tratti e
dipinta
colori acrilici*





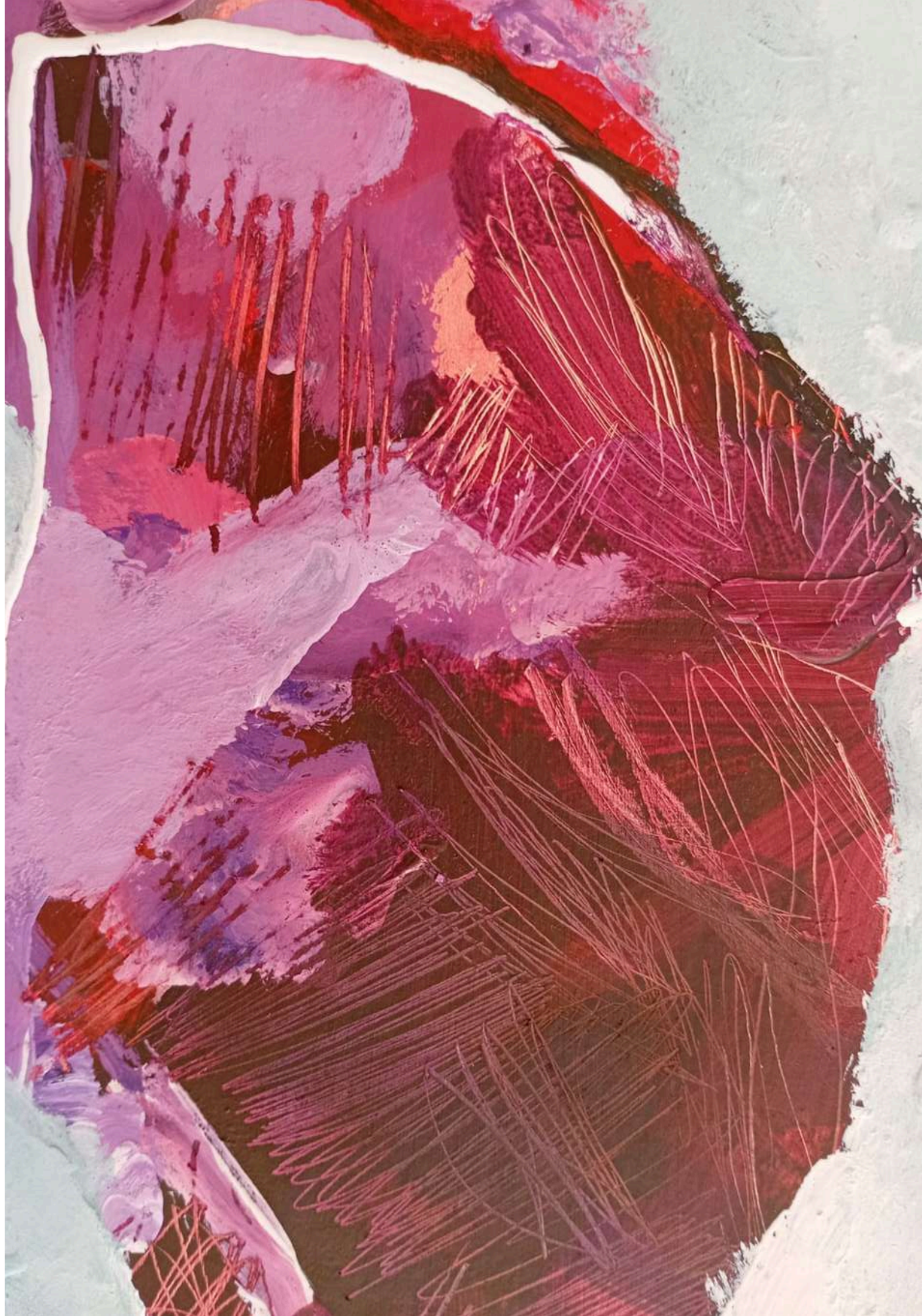


FRAME

50 X 40

*cartone rigido
china
colori acrilici
vernice*







AGAVE

50 x 40
cartone rigido
acrilici





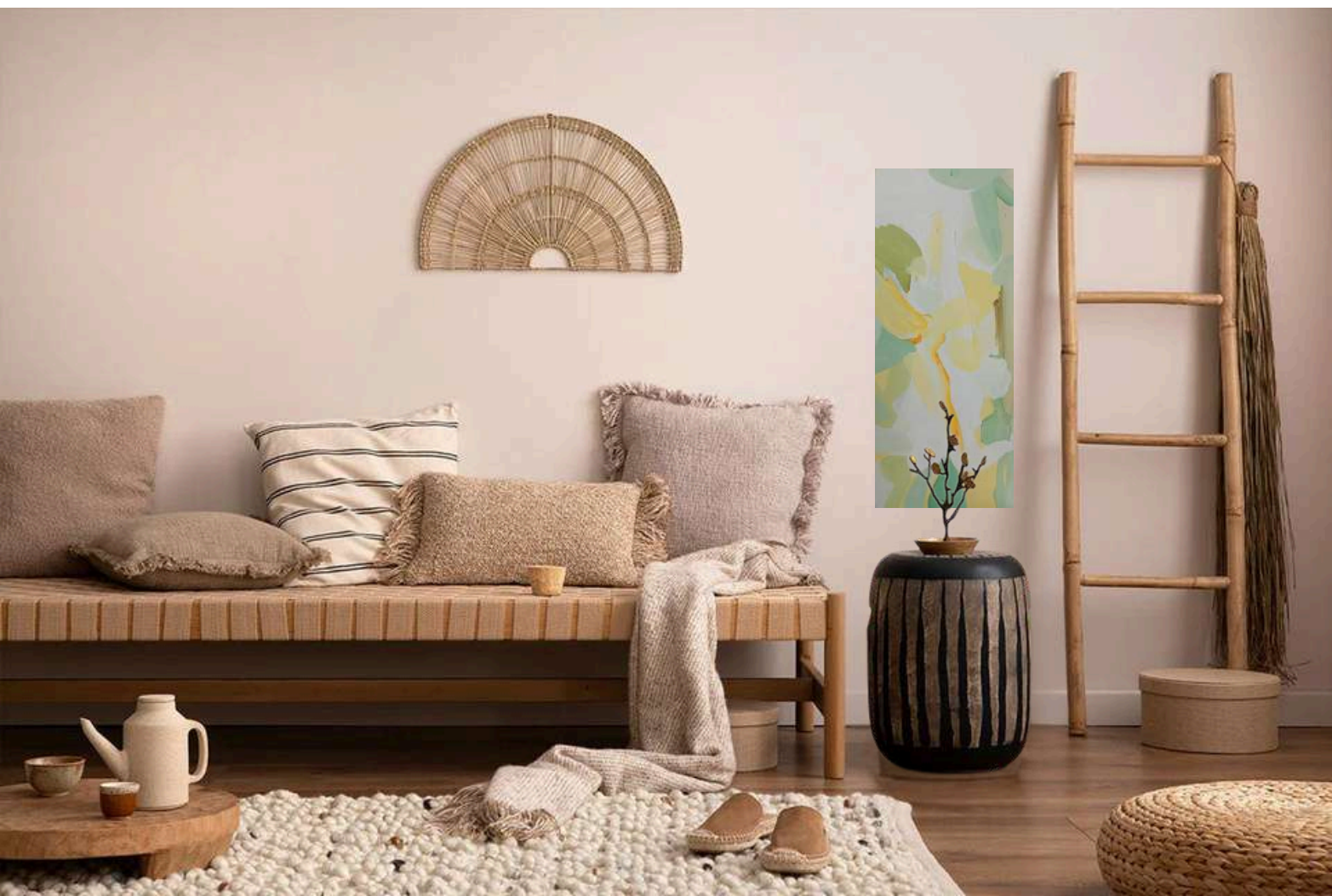


TERRA 27 X 57

tavoletta scartata di legno









TULIPANO

acrilico su copertina di catalogo 30x 26







PAESAGGIO 3 50 X 46

*tessuto al macero in
tela di cotone dipinto e
incollato su cartone*











APE

*carta, china, matite e colori per
acquerello 50 x 35*





MOSAICO DI PAGINE 100 X 99

33 x 50
acquerello su pagine
dattiloscritte di una tesi di
laurea al macero





Che epopea i coriandoli col vento! Pensate, di notte i
coriandoli pensati dal vento, che pensa la notte, che pensa
la folla, che non si pensa coriandoli -- balli se ha coraggio!



accorte, individuate, non è filosofabile; il tempo di velocità
della scoperta è più veloce della messa a punto di una
filosofia dottrinarla. Si può dire la scienza imprevedibile,
come la fantasia è imprevedibile, ma non soffermarsi con teoria
sull'imprevedibilità della scienza, perchè potrebbe
all'improvviso essere addirittura prevedibile o un'altra cosa.
Degli appunti pungenti di breve durata prima della non
necessità della storia. Che disperazione! Neanche più la
filosofia della storia.....
Dunque niente, silenzio! Si guarda.....



CORIANDOLI

50 x 66
acquerello su pagine
dattiloscritte di una tesi di
laurea al macero



LIBELLULA

*carta, china, matite e colori per
acquerello 50 x 35*





35x50

carta per acquerello
colori acrilici, china

SOFFI





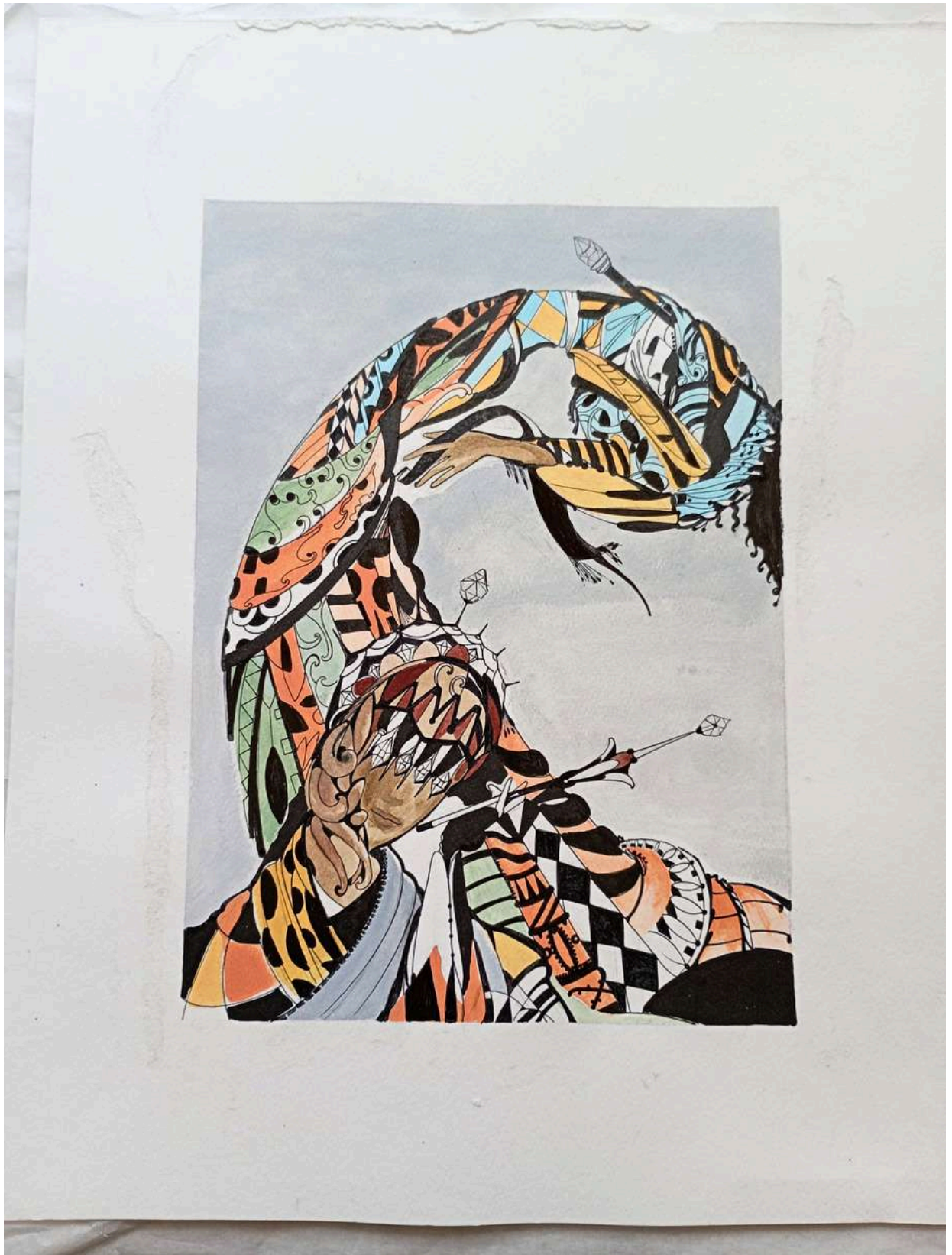
FARFALLA XI

*33 X 40 acrilico
su carta per acquerello*



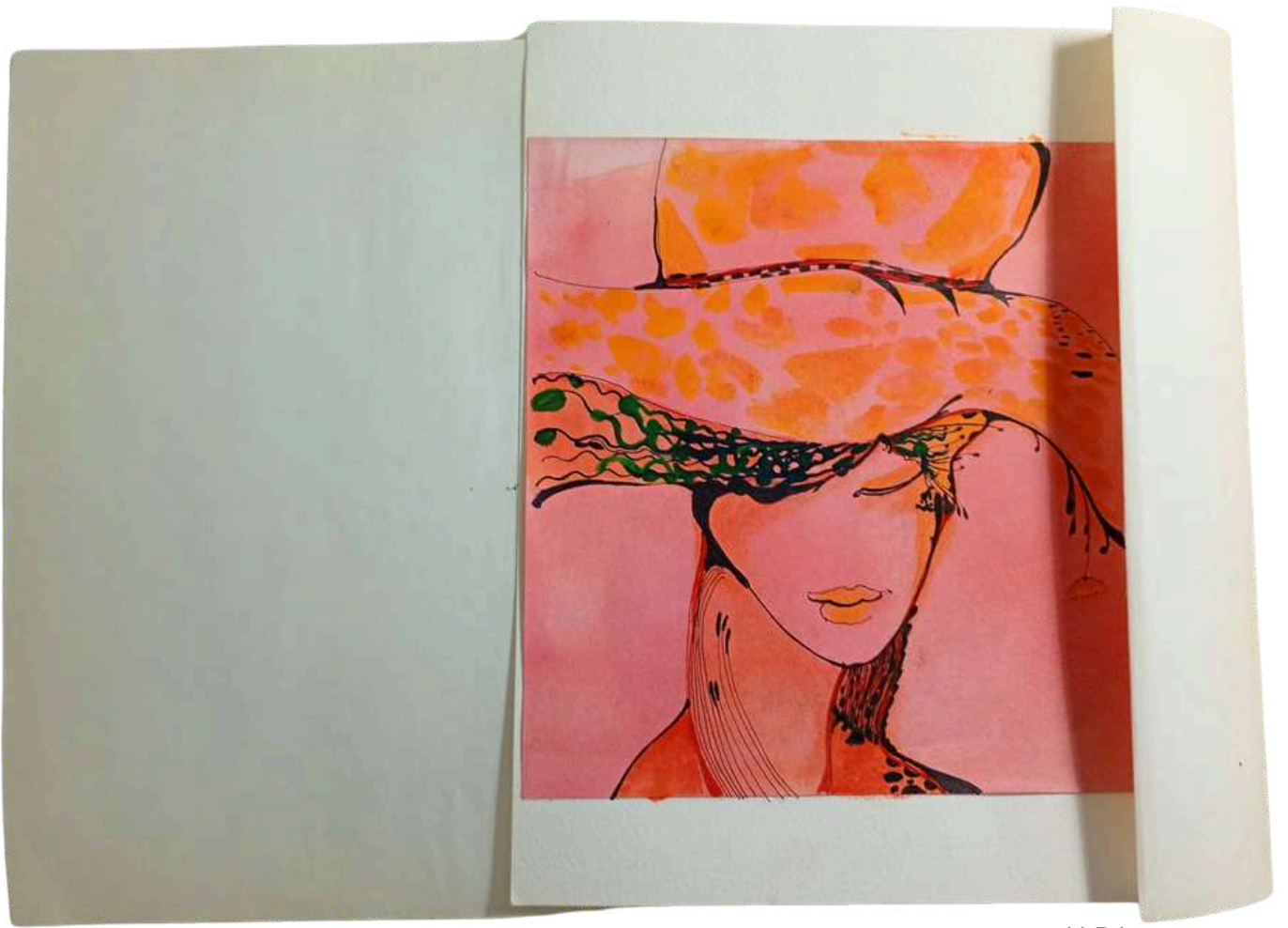
FARFALLA VIII

22 X 40
acrilico
su carta per acquerello



ZEBRA

55 X 40
china su carta per
acquerello



ALBA

20 x 20
acquerello



SPIAGGIA
carta, china, matite e colori per
acquerello 50 x 35





*carta, china, matite e colori per
acquerello 50 x 35*

ALI



carta e colori per acquerello 40X 50

ROSE E TULIPANI 1





carta e colori per acquerello 40 X 50

ROSE E TULIPANI 2



carta e colori per acquerello 40X 50

ROSE E TULIPANI 4



carta e colori per acquerello 40X 50

ROSE E TULIPANI 3



carta e colori per acquerello 30 X 30 **PETALI 1**





carta e colori per acquerello 30 X 30 **PETALI 2**



carta e colori per acquerello 30 X 30

PETALI 3



OMBRE, PAPAVERI

50 X 35
carta per
acquerello
china
colori acrilici







guenda.armenti@libero.it



+ 039 339 5741 898

